

# MYRA



**“SMART  
LIVING IN  
BEAUTIFUL  
HOMES”**





## AVANOS

### SMART LIVING IN BEAUTIFUL HOMES

Avanos is a residential project with high-quality finishing and exquisite designer lobbies, every apartment is wisely designed to give the maximum use of space inside each apartment. With smart home technology, life will be more comfortable.

### عيش راق في نظام منزل ذكي

أفانوس هو مشروع سكني ذو تشطيبات عالية الجودة ووردهات مصممة بشكل رائع، تم تصميم كل شقة بدرجة عالية من الدقة والحكمة لتوفير أقصى استفادة من المساحة داخل كل شقة، لاشك أن الحياة ستكون أكثر راحة مع تقنية المنزل الذكي

MYRA

# MYRA PROJECTS

## مشاريع مايرا



### 1<sup>ST</sup> PROJECT BOTANICA

Myra Properties have envisioned a home for your family with an environment friendly arena, thus we are commencing a magnificent construction of our 'Botanica' which itself has a treasure of high formulation standards coped with supreme ease of living. The finest part is the 'ALL green surroundings' with zero environmental hazards. We have conceived the idea from your families' health and vigour to the place where you will enjoy your residence. It is a master community plan with a roof top terrace for each home. Ideal location with a bundle of amenities like swimming pool, gym, green valley roof top and much more. Idealized and being constructed by qualified experts of their field. The conceptualization, planning and construction is monitored by experienced professionals from the start till it will be launched and handed over to owners.

#### بوتانكا

لقد صممت لكم شركة مايرا برايرتز Myra Properties منزلاً لعائلتكم يحتوي على ساحة صديقة للبيئة، وبالتالي فإننا نبدأ في بناء بوتانكا الرائع 'Botanica' الخاص بشركتنا حيث يحتوي بحد ذاته على الكثير من المعايير العالية التي تتوافق مع سهولة متطلبات المعيشة. إن أفضل جزء في هذا التصميم هو أن «جميع المناطق المحيطة عبارة عن مساحات خضراء» مع انعدام أي مخاطر بيئية. لقد توصلنا إلى هذه الفكرة من واقع اهتمامنا بصحة أسرنا وقيامكم بنشاطات في هذا المكان الذي سوف يحقق لكم المتعة والبهجة. إن مانقوم به هو عبارة عن تنفيذ خطة مجتمعية رئيسية باحتواء هذه الأبنية على شرفة على السطح لكل منزل، كما أنه يحتل موقعا مثالياً مع مجموعة واسعة من وسائل الراحة مثل حمام السباحة وصالة الألعاب الرياضية وسطح الوادي الأخضر وغيرها الكثير، كما أن تصاميم هذه المنازل مثالية حيث يتم بناؤها من قبل خبراء مؤهلين في مجالهم، كما تتم مراقبة التخطيط والبناء من قبل محترفين ذوي خبرة من البداية حتى إطلاقها وتسليمها إلى المالكين.

### 2ND PROJECT CRYSTAL RESIDENCE

Crystal Residence is strategically located in Jumeirah Village Circle which is the new business district within Dubai that promises to be the city's commercial and business focal point as well as offers you the opportunity to own a quality residence set in a beautiful, family-friendly, and a serene community as well as designed to embody a vision of peace, harmony, health and happiness.

#### كريستال ريزيدنس

يقع كريستال ريزيدنس في موقع استراتيجي في قرية جميرا الدائرية وهي المنطقة التجارية الجديدة داخل دبي التي يتم إعدادها لتكون النقطة المحورية التجارية والخاصة بالأعمال التجارية في المدينة بالإضافة إلى أنها توفر لكم فرصة امتلاك سكن بمواصفات عالية الجودة يقع في مكان جميل وصديق للعائلة، لذلك فهي عبارة عن مجتمع هادئ تم تصميمه لتجسيد رؤية السلام والوئام والصحة والسعادة.



### 3<sup>RD</sup> PROJECT RIGEL

Rigel Residence is strategically located in which is the new business district within Dubai that promises to be the city's commercial and business focal point as well as offers you the opportunity to own a quality residence set in a beautiful, family-friendly, and a serene community as well as designed to embody a vision of peace, harmony, health and happiness.

#### ريجل

يقع ريجل ريزيدنس في موقع استراتيجي في المنطقة التجارية الجديدة داخل دبي التي يتم إعدادها لتكون النقطة المحورية التجارية الخاصة بالأعمال التجارية في المدينة، فضلاً عن أنها توفر لكم فرصة امتلاك سكن بمواصفات عالية الجودة يقع في مجتمع جميل وصديق للعائلة وهادئ، لذلك فهي عبارة عن مجتمع هادئ تم تصميمه لتجسيد رؤية السلام والوئام والصحة والسعادة.





AVANOS

## THE DEVELOPER

We are designing homes for families providing optimum living comfort, ease of maintenance, quality construction and giving birth to a home of your dreams. Our prime objective is to deliver best returns for your investments. Without compromising on quality alongside maximizing the returns on your investments.

At Myra, we focus on our integral values with state-of-the-art constructions. For us, the construction is of your trust and assurance on Myra as a long-term partner to cater your homely needs surpassing your dreams of a beautiful home. Myra has a team of qualified experts working on the core of every project we undertake, analysing all major and minor requisites with a practical resolution from the foundation stone to the handover stage.

## الشركة المطورة

تقوم شركتنا بتصميم منازل للعائلات لتوفير الراحة المثلى للمعيشة و سهولة الصيانة و توفير أبنية جيدة لضمان حصولكم على منزل الأحلام. هدفنا الأساسي هو تقديم أفضل عوائد لاستثماراتكم بجودة عالية إلى جانب زيادة عوائد استثماراتكم

نركز في شركة مايرا على قيمنا المتكاملة وفق أحدث الإنشاءات. ما يهمننا هو أن نحوز على ثقتكم وتأكدكم من أن شركتنا ستكون شريكاً لكم لمدة طويلة من الزمن لتلبية احتياجاتكم المنزلية بما يتجاوز أحلامكم في الحصول على منزل جميل وذلك بما يتوفر لدى الشركة من الخبراء المؤهلين الذين يعملون على جوهر كل مشروع للشركة حيث يقوم فريق الخبراء بتحليل جميع المتطلبات الرئيسية والثانوية واتخاذ القرارات العملية خلال كافة مراحل البناء بدءاً من وضع حجر الأساس حتى الوصول إلى مرحلة تسليم المنازل.





## JUMEIRAH VILLAGE

**JUMEIRAH VILLAGE IS A RESIDENTIAL AND COMMERCIAL COMMUNITY FEATURING A MIX OF ARABIC AND MEDITERRANEAN STYLE VILLAS AND STATE OF THE ART TOWNHOUSES.**

Covering two distinct areas - the Triangle and the Circle - Jumeirah Village comprises a variety of residences, offices, commercial, retail, and leisure facilities, spread over 811 hectares. Jumeirah Village offers residents a real sense of community living.

Nearest Malls

- Al Khail Avenue at Jumeirah Village Triangle
- Circle Mall at Jumeirah Village Circle.

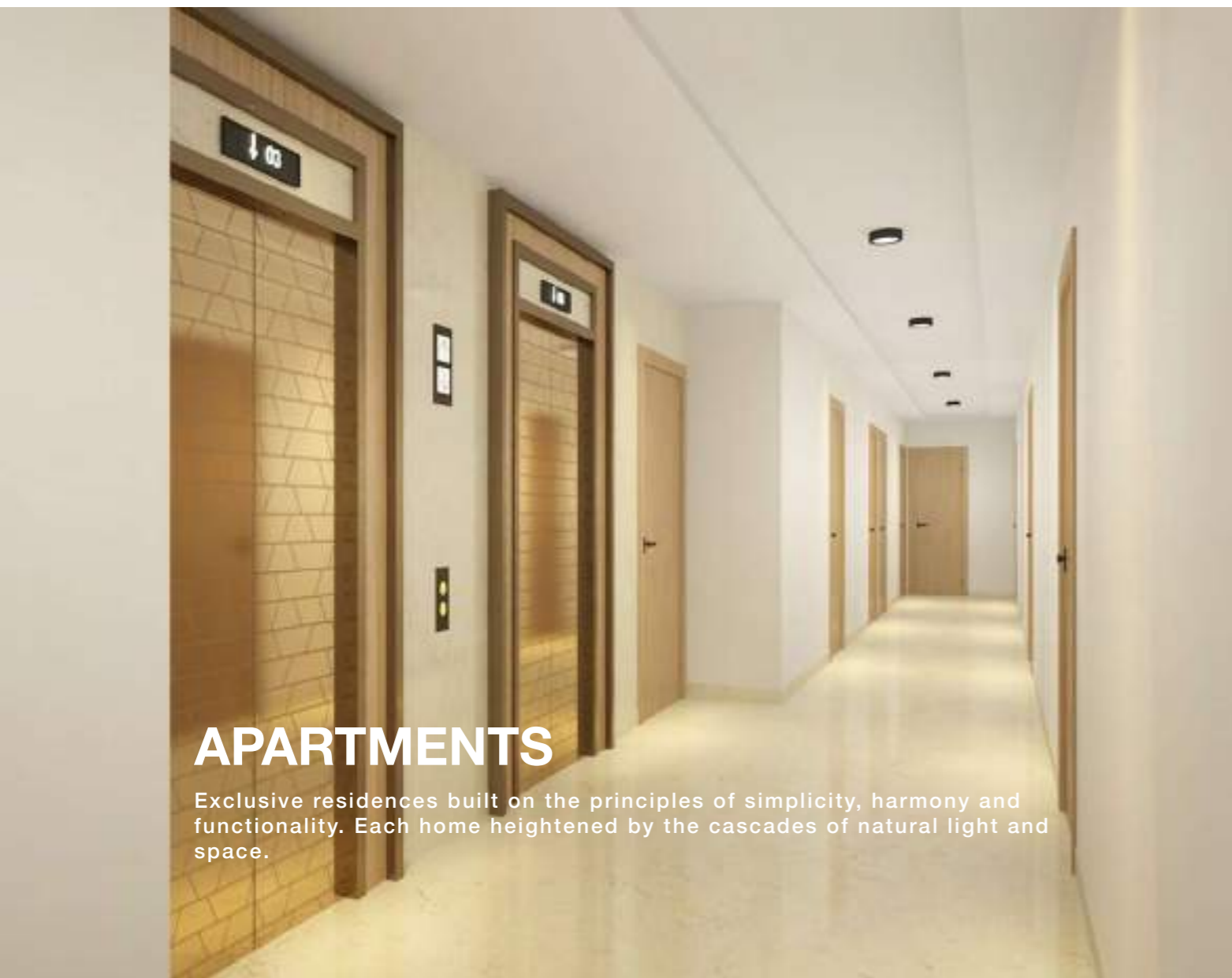
### قرية جميرا

قرية جميرا هي مجتمع سكني وتجاري يتميز بمزيج من الفيلات العربية والمتوسطة ووحدات التاون هاوس الأنيقة. تغطي قرية - جميرا منطقتين مختلفتين - وهما سيركل و تراينجل

وتضم مجموعة متنوعة من الوحدات السكنية والمكتبية والتجارية ووحدات التجزئة والمرافق الترفيهية على مساحة تزيد على 811 هكتار توفر قرية جميرا لسكانها الألفة وإحساس المجتمعات السكنية.

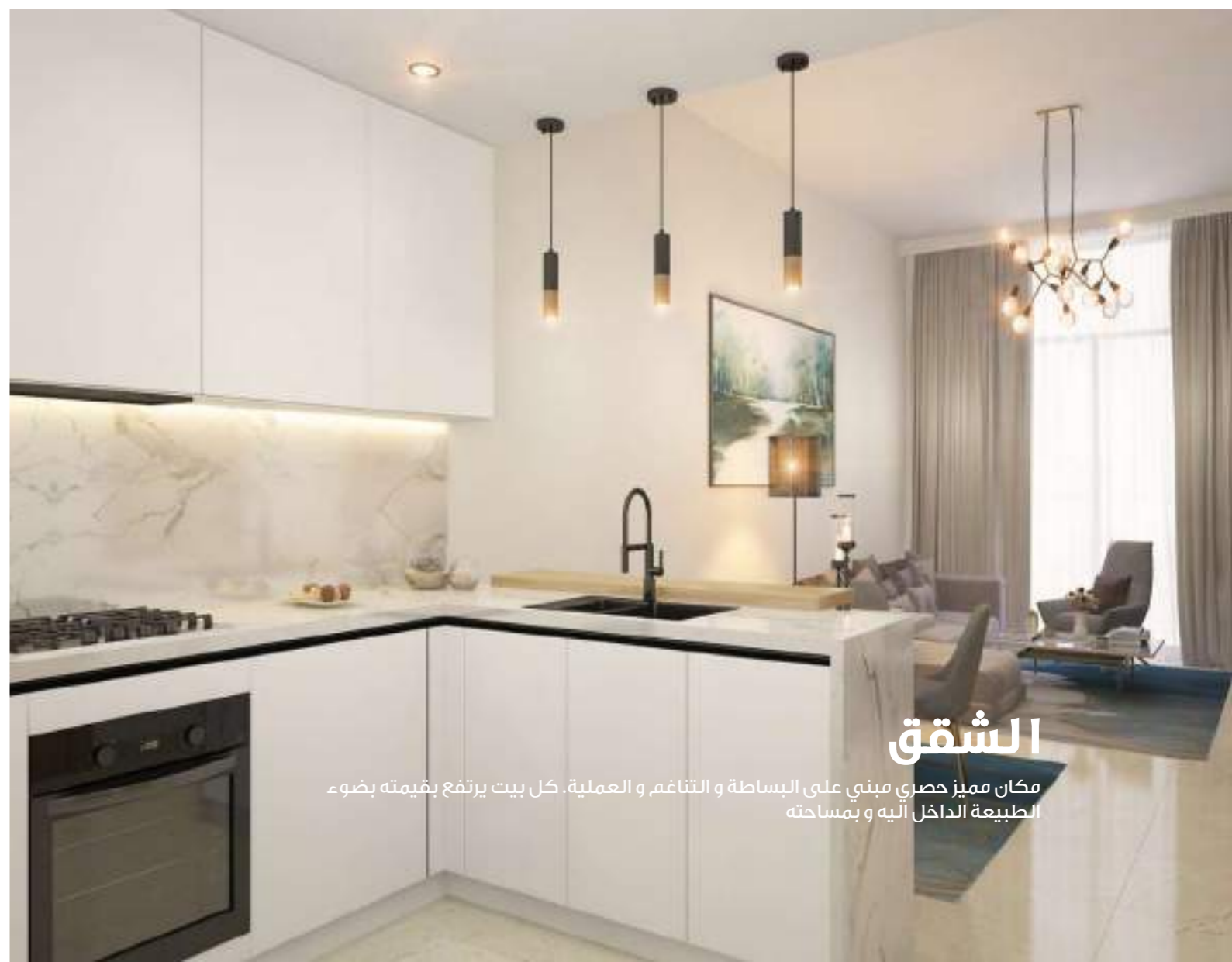
أقرب المولات

- جادة الخيل في مثلث قرية جميرا
- سيركل مول في دائري قرية جميرا



## APARTMENTS

Exclusive residences built on the principles of simplicity, harmony and functionality. Each home heightened by the cascades of natural light and space.



## الشقق

مكان مميز حصري مبني على البساطة و التناغم و العملية. كل بيت يرتفع بقيمته بضوء الطبيعة الداخل اليه و بمساحته



## BEDROOM

With the demands that the digital world places on our time, the need for good quality sleep is ever more apparent. In addition to improving concentration and productivity, being well rested has been shown to benefit immune function and mental health.

## غرفة النوم

أصبحت الحاجة إلى الحصول على نوم جيد أمراً ضرورياً مع ما نشهده في عصرنا الحالي من متطلبات العالم الرقمي، وقد ثبت أن الحصول على الراحة الجيدة يلعب دوراً كبيراً في تعزيز المناعة والصحة العقلية، الأمر الذي يؤدي إلى تحسين التركيز والإنتاجية

## THE LIVING AREAS

The living room symbolizes love. Being the first room you see when you enter the house it is the space where you entertain guests and loved ones, it is where families tend to spend the bulk of their at-home time together after the kitchen.

## مناطق المعيشة

ترمز غرفة المعيشة إلى الحب كونها أول غرفة ترونها عند دخولكم إلى المنزل فهي المساحة التي تستمتعون فيها مع الضيوف والأحباء حيث تقضي العائلات معظم أوقاتها في المنزل معاً بعد إتمام نشاطها في المطبخ

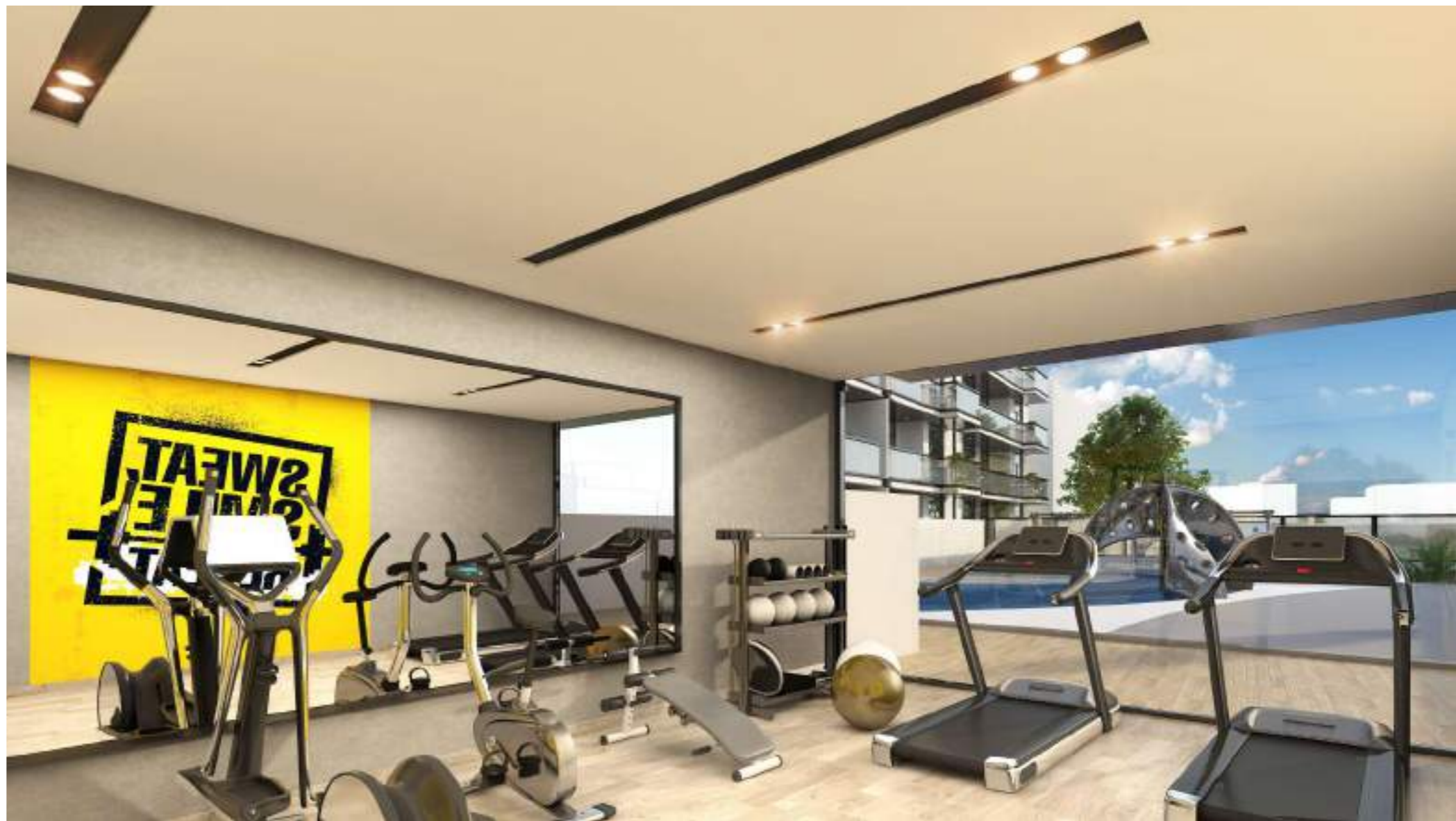
## BATHROOMS

A great bathroom design can help you achieve your everyday needs with efficiency as well as giving you a relaxing space to unwind after a long day.

## الحمام

سوف يساعدكم التصميم الرائع للحمام على تحقيق احتياجاتكم اليومية بكفاءة بالإضافة إلى توفير مساحة مريحة للاسترخاء بعد يوم طويل







## AMENITIES AND SERVICES

### اماكن الراحة و الخدمات



#### SWIMMING POOL

حمام السباحة



#### GYMNASIUM

صالة للألعاب الرياضية



#### KIDS PLAY AREA

منطقة لعب الأطفال



#### POOL CABANAS

كبائن حمام السباحة



#### SMART DOOR LOCKS

أقفال الأبواب الذكية



#### COVERED CAR PARKING

مواقف مغطاة للسيارات



#### 24 HOURS SECURITY

أمن ٢٤ ساعة



#### CLOSE PROXIMITY TO CIRCLE MALL

قريب من مول سيركل



#### CLOSE PROXIMITY TO JSS INTERNATIONAL SCHOOL

قريب من مدرسة جي اس اس



#### EASY ENTRY/EXIT TO JVC

سهولة الدخول والخروج إلى  
قرية جميرا الدائرية في دبي



#### HOME AUTOMATION

نظام أتمتة المنزل



#### CONTROL AC

التحكم في التكييف



#### CONTROL LIGHTS

التحكم في الإضاءة



#### CONTROL CURTAINS

التحكم في الستائر

# FLOOR PLAN

# مخططات الطوابق

Ground Floor



First Floor



Second & Third Floor



Fourth Floor







# GROUND FLOOR

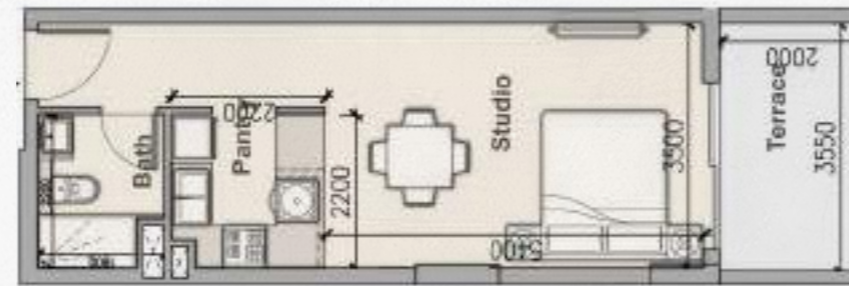
# الطابق الارضي

Ground Floor



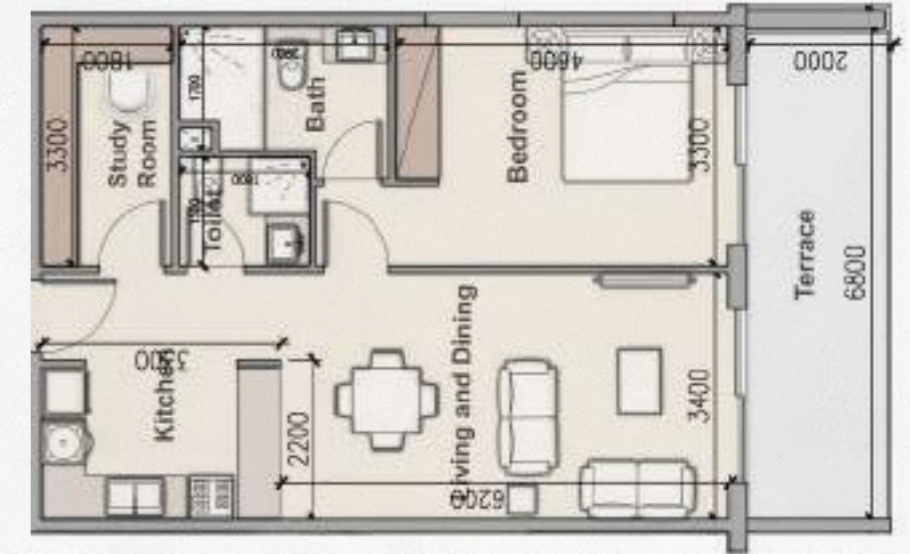
Unit Number-G12

Total Living Area 469.52 SQ.F.



Unit Number-G08

Total Living Area 889.74 SQ.F.



Unit Number-G01

Total Living Area 946.90 SQ.F.



Unit Number-G04

Total Living Area 1214.60 SQ.F.



# FIRST FLOOR

# الطابق الاول

First Floor



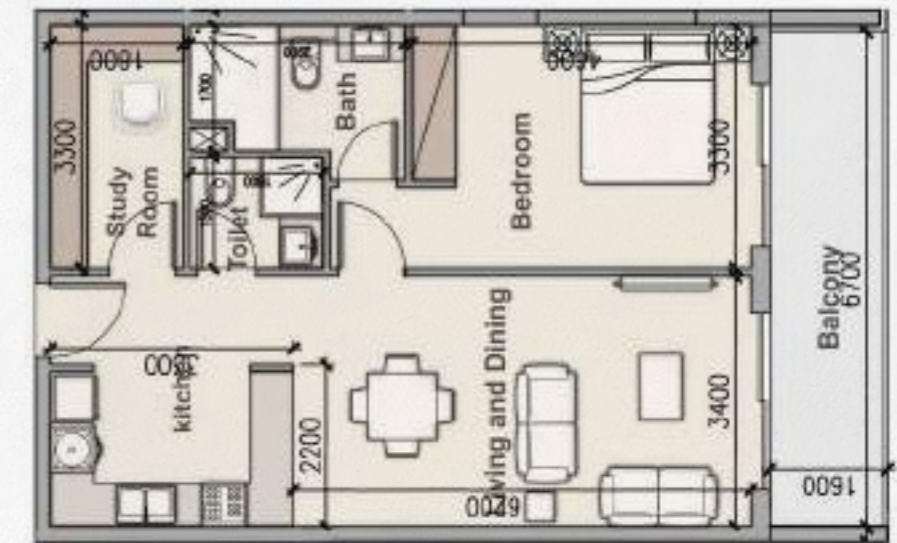
Unit Number-116

Total Living Area 815.80 SQ.F.



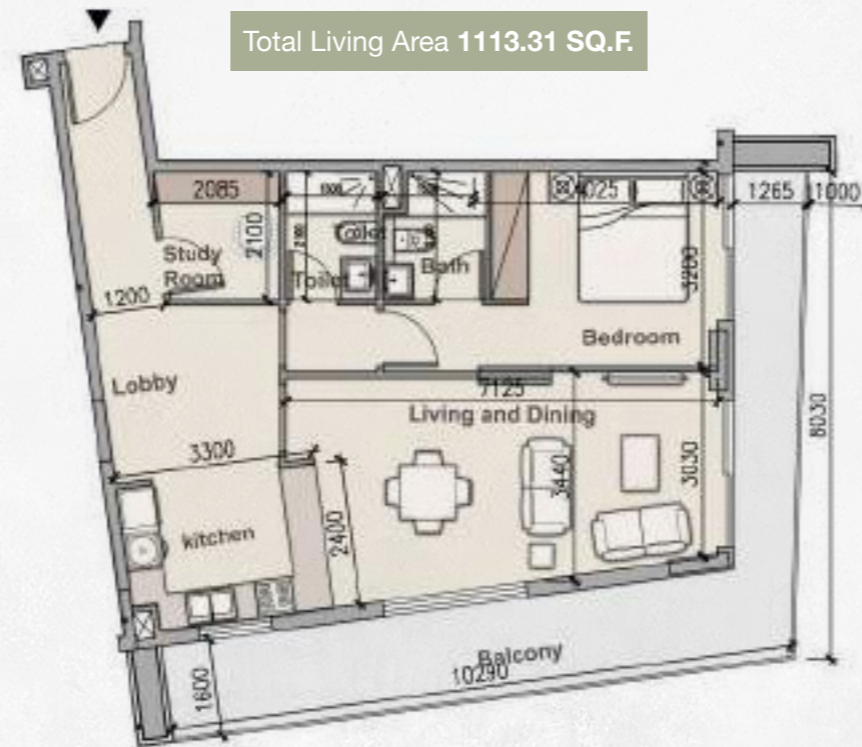
Unit Number-110

Total Living Area 858.64 SQ.F.



Unit Number-106

Total Living Area 1113.31 SQ.F.



Unit Number-117

Total Living Area 1951.6 SQ.F.



# SECOND & THIRD FLOOR

# الطابق الثاني و الثالث

Second & Third Floor



Unit Number-216-316

Total Living Area 843.03 SQ.F.



Unit Number-211-311

Total Living Area 848.63 SQ.F.



Unit Number-207-307

Total Living Area 1099.75 SQ.F.



Unit Number-218-318

Total Living Area 1693.70 SQ.F.



# FOURTH FLOOR

# الطابق الرابع

Fourth Floor

Unit Number-410

Total Living Area 1491.77 SQ.F.

Unit Number-408

Total Living Area 1104.59 SQ.F.



Unit Number-405

Total Living Area 1574.87 SQ.F.

Unit Number-411

Total Living Area 1693.70 SQ.F.



