

The logo for Reportage Village is centered on a dark teal background. It features the word "Reportage" in a white, bold, sans-serif font, followed by a stylized orange circle that serves as a dot for the letter "V". The word "Village" is written in a white, elegant script font, overlapping the orange circle. The background is decorated with a large, semi-transparent light teal circle and several thin, white, curved lines that sweep across the scene from the bottom right towards the top right.

Reportage *Village*

THE COMMUNITY OF GREENS, BREEZE, AND
HAPPY PEOPLE ●

تمثل شركة ريبورتاج العقارية واحدةً من أكبر مطوري العقارات الخاصة في دولة الإمارات العربية المتحدة بمشروعات قائمة في أبوظبي ودبي و مصر و تركيا و المغرب، و مشاريع دولية أخرى ضمن الخطة.

وتركز الشركة في هدفها المتمثل في تقديم حلول إسكان مبتكرة وحديثة وبأسعار في المتناول، وهي حلول من شأنها أن توفر قيمة متميزة.

تتمثل مهمة ريبورتاج العقارية في أن تكون أولى شركات العقارات الأكثر ثقة في دولة الإمارات العربية المتحدة، وذلك من خلال تطوير و توفير منازل تجمع بين الأناقة و العملية و متاحة للجميع، و تمنح ساكنيها الشعور بالانتماء. تتطلع بثقة إلى الأعوام القادمة ونطمح إلى توسيع نطاق أعمالنا العقارية على مستوى العالم.

منازل تحظى بمزايا و راحة لا تضاهي

“ WE BUILD HOMES WITH
UNPARALLELED ELEGANCE AND
COMFORT. ”

Reportage Properties is one of the largest private developers in the United Arab Emirates, with projects in UAE, Egypt, Turkey, Morocco, and upcoming international projects.

We are focused and consistent in our objective to provide innovative, modern, and affordable housing solutions that not only offer our investors an outstanding value but also provide the home buyers a safe place to live in.

Our mission is to be amongst the most trusted real estate companies in the UAE by developing and providing homes that are equally elegant and affordable and provide you with a sense of belonging. We look forward to the upcoming years, and aspire to expand our real estate business globally.

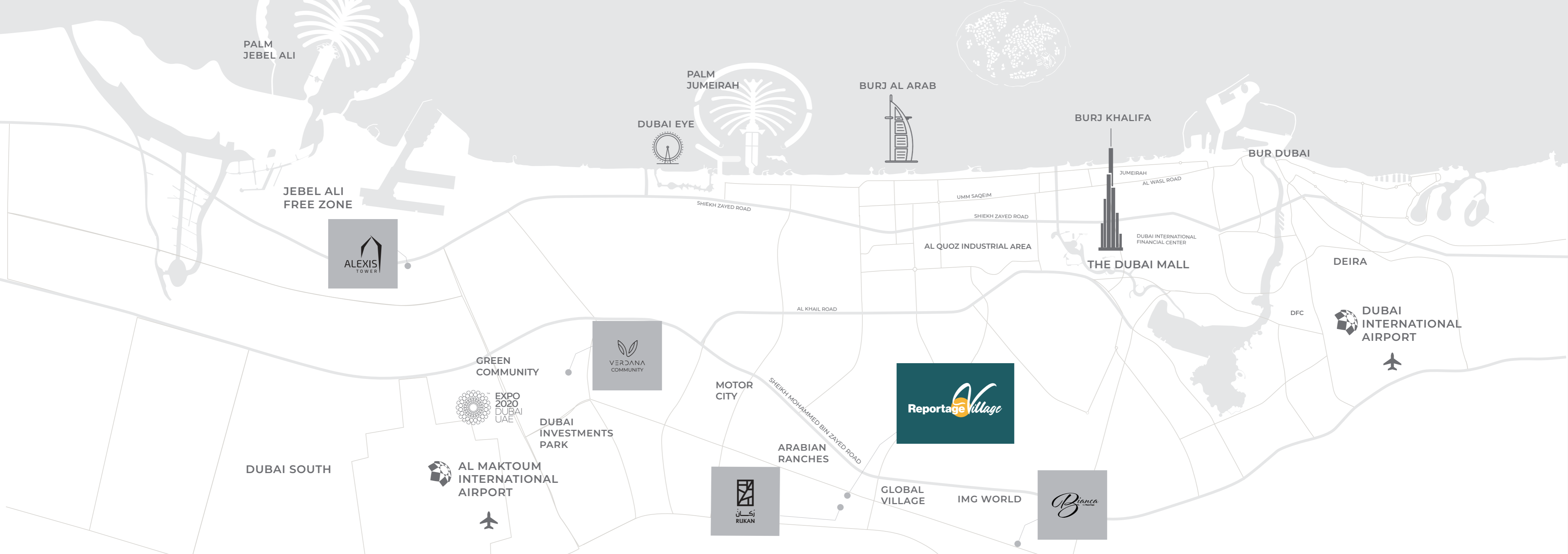


DUBAILAND

Designed to be Dubai's entertainment hub, Dubailand is an unparalleled opportunity for both living and investment. Dubailand stretches out across an immense 3 billion square feet in the heart of the city, making it the largest district in Dubai. The area is divided between a vibrant mix of vast residential communities and popular leisure attractions. Well-known residential projects and communities such as Al Barari and Arabian Ranches fall within this district, as well as the anticipated upcoming mega-project of Mohammed Bin Rashid City, and our very own Rukan community. According to ServiceMarket, a UAE platform for moving and home services, Dubailand, among other suburban communities, has emerged as the most popular neighborhood in Dubai that residents moved to in the first quarter of 2017.

دبي لاند

صُممت دبي لاند لتكون مركزاً ترفيهياً في دبي، وهي فرصة مثالية للعيش والاستثمار. تمتد دبي لاند على مساحة هائلة تبلغ 3 مليارات قدم مربع في قلب المدينة، مما يجعلها أكبر منطقة في دبي. تنقسم المنطقة بين مزيج نابض بالحياة من المجتمعات السكنية الشاسعة ومناطق الجذب الترفيهية الشهيرة. تقع المشاريع والمجتمعات السكنية المعروفة مثل البراري والمرابح العربية ضمن هذه المنطقة، بالإضافة إلى المشروع الضخم المرتقب لمدينة محمد بن راشد ومجتمع ركان الخاص بنا. وفقاً لـ سيرفيس ماركت - وهي منصة إماراتية للنقل والخدمات المنزلية - برزت دبي لاند، من بين المجتمعات العمرانية الأخرى، كأشهر الأحياء في دبي التي انتقل إليها السكان في الربع الأول من عام 2017.



PALM
JEBEL ALI

PALM
JUMEIRAH

BURJ AL ARAB

BURJ KHALIFA

BUR DUBAI

JEBEL ALI
FREE ZONE



DUBAI EYE



UMM SAQEIM

AL QUOZ INDUSTRIAL AREA

THE DUBAI MALL

DUBAI INTERNATIONAL
FINANCIAL CENTER

DEIRA

DUBAI INTERNATIONAL
AIRPORT



GREEN
COMMUNITY



MOTOR
CITY



DUBAI INVESTMENTS
PARK

ARABIAN
RANCHES



GLOBAL
VILLAGE

IMG WORLD



DUBAI SOUTH

AL MAKTUUM
INTERNATIONAL
AIRPORT



« DUBAI SPORTS CITY »

» IMG WORLDS OF ADVENTURE »



- 05** minutes driving to IMG Worlds of Adventure
- 11** minutes driving to Global Village
- 11** minutes driving to Zayed University
- 17** minutes driving to Dubai Hills Mall
- 23** minutes driving to Mall of the Emirates

الحياة في متناول يديك
LIFE AT YOUR FINGERTIPS





ريبورتاج فيلدج

على خلفية أفق دبي الساحر وبجوار المربع العربية، تتميز ريبورتاج فيلدج بقل تاون هاوس حصرية مع واجهات بيضاء حديثة مذهلة تضيء لمساة من الرقي والأناقة. كل فيلا تنطق بالروعة و الحرفية، بتصميم انسيابي و تشطيبات فاخرة تقدم مزيجًا متناغمًا من الفخامة المعاصرة و جمال دائم التجدد. و بمجرد أن تخطو إلى الداخل، تستقبلك الديكورات الداخلية الفسيحة التي يغمرها الضوء الطبيعي، ليخلق واحة من الهدوء والراحة. سواء كنت تستمتع بالسباحة في المسبح الخاص، أو تستضيف تجمعاً في الحديقة، أو تستمتع بالأجواء الهادئة، فجميع سكان هذا المجمع الراقي لديهم فرصة الاستمتاع بأسلوب حياة استثنائي و جمال ليس له مثيل. و خارج حدود هذا المجتمع الفريد، يحظى السكان بسهولة الوصول إلى مراكز التسوق ذات المستوى العالمي في دبي، والمطاعم الفاخرة، ومجموعة متنوعة من خيارات الترفيه. فيفضل وسائل الراحة المتميزة والموقع الاستراتيجي، تعد ريبورتاج فيلدج مثالا للحياة الراقية التي تعطي معنى جديداً للمنزل و مكان تنتمي له.

REPORTAGE VILLAGE

Set against the backdrop of Dubai's skyline and next to the Arabian Ranches, Reportage village features exclusive townhouse villas with stunning white modern facades that exude an air of sophistication and elegance. Each villa is a testament to meticulous craftsmanship, with sleek lines and lavish finishes that create a seamless blend of contemporary luxury and timeless charm. Step inside and be greeted by spacious interiors bathed in natural light, offering an oasis of tranquillity and comfort.

Whether enjoying a dip in the private pool, hosting a gathering in the lush garden, or simply basking in the serene ambiance, residents can relish in the unparalleled beauty that this community has to offer. Beyond the boundaries of this unparalleled community, residents have easy access to Dubai's world-class shopping malls, fine-dining establishments, and a diverse range of entertainment options.

With top-notch amenities and a prime location, Reportage Village is the epitome of refined living that truly redefines what it means to call a place home.

A TAPESTRY
OF FULL
COMMUNITY
LIVING



حياة
مثالية ضمن
مجتمع
متكامل



A luxury collection of our signature
Townhouse Villas, inspired by your dreams

مجموعة فاخرة من وحدات التاون هاوس
المميزة لدينا، مستوحاة من أفضل أحلامك



أصل الرقي و حياة ليس لها مثل

جماليات معاصرة في مزيج متناغم مع أروع
الإطلالات الخضراء

THE EPITOME OF
SOPHISTICATION AND A
LIFE LIKE NO OTHER

A blend of modern aesthetics in a perfect
harmony with green views

اختبر الانتعاش وسط حرارة
الصيف أو متعة قضاء وقت
عائلي حول المسبح
حيث الضحك و المرح لا ينتهي



ESCAPE THE HEAT OR RELISH
IN THE JOY OF A POOLSIDE
GATHERING

where laughter and good times are always
in abundance







تصميمات جذابة و اهتمام
بأدق التفاصيل

تشطيبات عالية الجودة و لوحة ألوان محايدة تلبى
جميع الأذواق الراقية

CAPTIVATING DESIGNS
WITH ATTENTION TO
EVERY DETAIL

High-quality finishing and a neutral colour palette
that meets all the refined tastes



مساحات تشعرک بالدفء
و الراحة و تحتضن قصتك
الاستثنائية لكل يوم

COZY SPACES THAT
EMBRACE YOUR
EXCEPTIONAL STORY OF
EVERYDAY

انتمي لواحة من الضوء و
الجمال حيث تضيء كل غرفة
شعوراً من الحيوية و الطاقة
الإيجابية

STEP INTO A WELL-LIT
OASIS WHERE EVERY
ROOM EXUDES A SENSE
OF BRIGHTNESS AND
SERENITY



حيث الرفاهية أسلوب حياة، و
أدق التفاصيل تعني الكثير

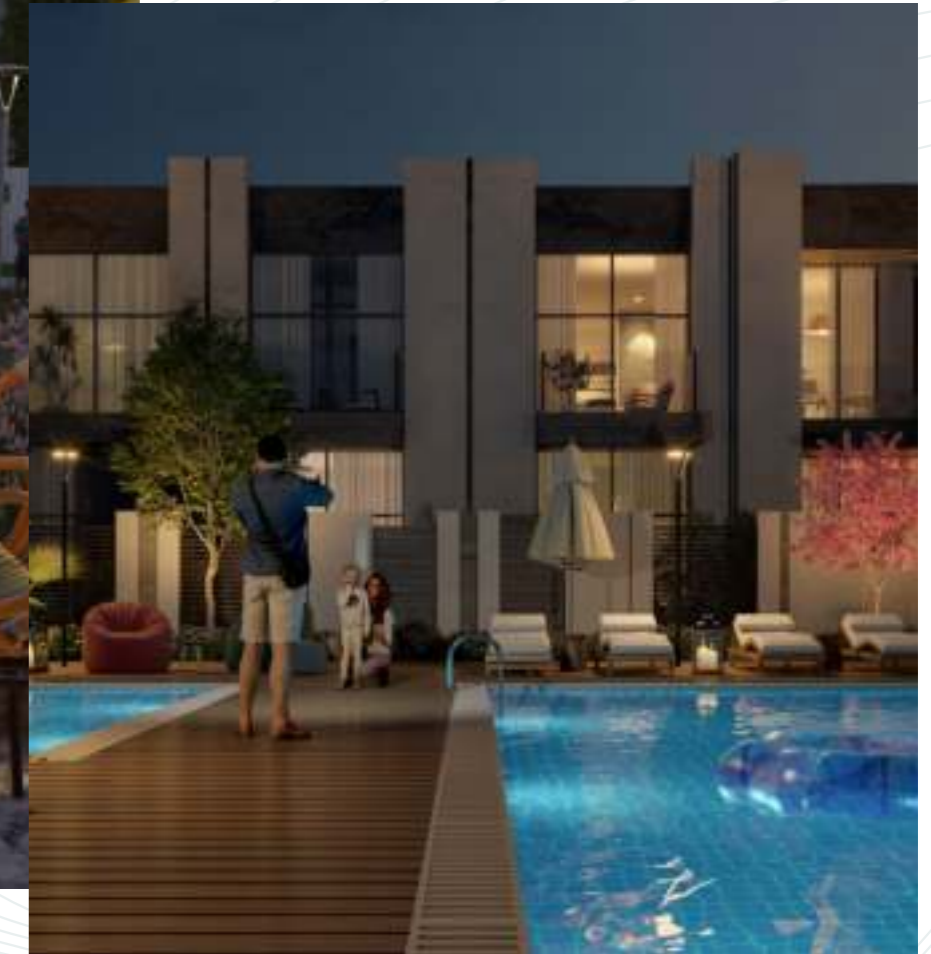
WHERE EVERY LUXURY
COMES STANDARD, AND
EVERY DETAIL MATTERS



- Private Parking spaces for each unit
 - Large Swimming Pool
 - Kids' Swimming Pool
 - Gymnasium
 - Kids Play Area
 - Multi-Sports Court
 - Croquet Area
 - Zen Garden
 - Yoga Garden
 - Shaded Seating Areas
 - BBQ Stations
 - Landscape Areas
 - Outdoor Gym
 - Jogging Track
 - Tennis Courts
 - Kids' Playgrounds
 - Giant Chess Play Area
 - Nursery
 - Mosque
- مواقف سيارات خاصة لكل وحدة
 - حمام سباحة كبير
 - حمام سباحة للأطفال
 - صالة ألعاب رياضية
 - منطقة للعب الأطفال
 - ملعب رياضات متعددة
 - منطقة للعب الكروكيه
 - حديقة زن
 - حديقة يوجا
 - مناطق جلوس مظلة
 - مناطق للشواء
 - مساحات خضراء
 - منطقة ألعاب رياضية في الهواء الطلق
 - مسار للركض
 - ملاعب للأطفال
 - منطقة للعب الشطرنج العملاق
 - حضانة
 - مسجد

وسائل راحة استثنائية لتختبر متعة العيش في مجتمع كالمنتجعات

STATE-OF-THE-ART AMENITIES
TO SAVOUR THE JOYS OF
RESORT-STYLE LIVING





Reportage



Village

A Place You Call Home



Reportage
Village



- Private Balconies / Terraces as per unit plan
- Kitchen cabinets and countertops
- Fully tiled bathrooms, in-suites and guest toilets wherever applicable
- Satellite master antenna and fibre optic connection for high-speed internet access.
- Double glazed windows
- Shower in each bathroom
- Central air conditioning
- Vanity units & Mirrors
- Laundry & Maid Room in some townhouses
- Some bedrooms with private bathroom
- 4 bedrooms townhouses with internal elevator (optional)

- شرفات / تراسات حسب مخطط الوحدة
- خزائن مطبخ وكونترتوب
- حمامات مكسوة بالكامل وأجنحة وحمامات للضيوف حيثما كان ذلك متاحا
- نوافذ زجاجية مزدوجة
- مستقبل قمر صناعي رئيسي و وصلات ألياف ضوئية لإنترنت عالي السرعة
- تكييف هواء مركزي
- وحدات تخزين و مرايا
- دش ووحوض استحمام في كل حمام
- خزانات ملابس في غرف النوم
- حمام خاص في بعض الغرف
- غرفة غسيل و خادمة في بعض الوحدات
- وحدات التاون هاوس ال4 غرف مزودة بمصعد خاص (اختياري)

مميزات الوحدة UNIT FEATURES

1,321 تاون هاوس غرفتين
Two Bedroom Townhouses

156 تاون هاوس ثلاث غرف
Three Bedroom Townhouses

290 تاون هاوس أربع غرف
Four Bedroom Townhouses

TOTAL UNITS 1,767

إجمالي عدد الوحدات: 1,767

مزيج الوحدات

UNIT MIX

تحتوي ريبورتاج فيلج على أنواع متعددة من الوحدات
Reportage Village contains different unit types

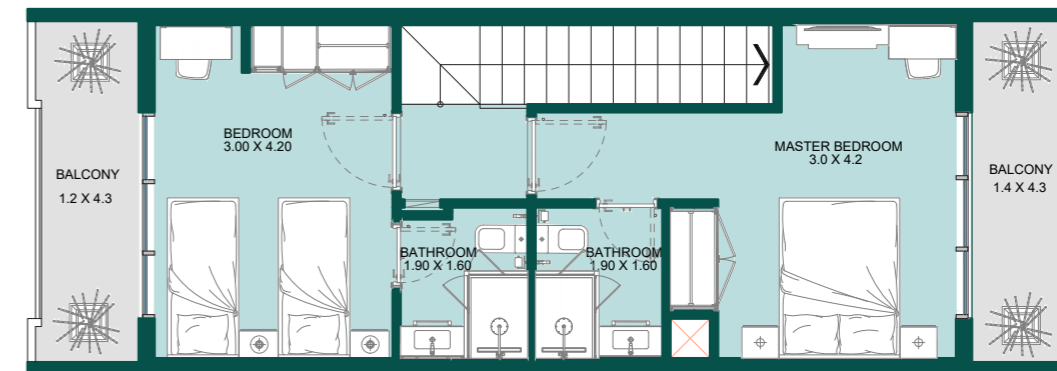


UNIT TYPES

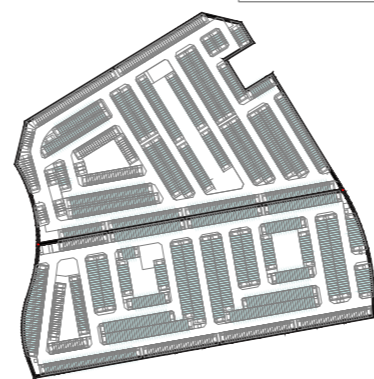
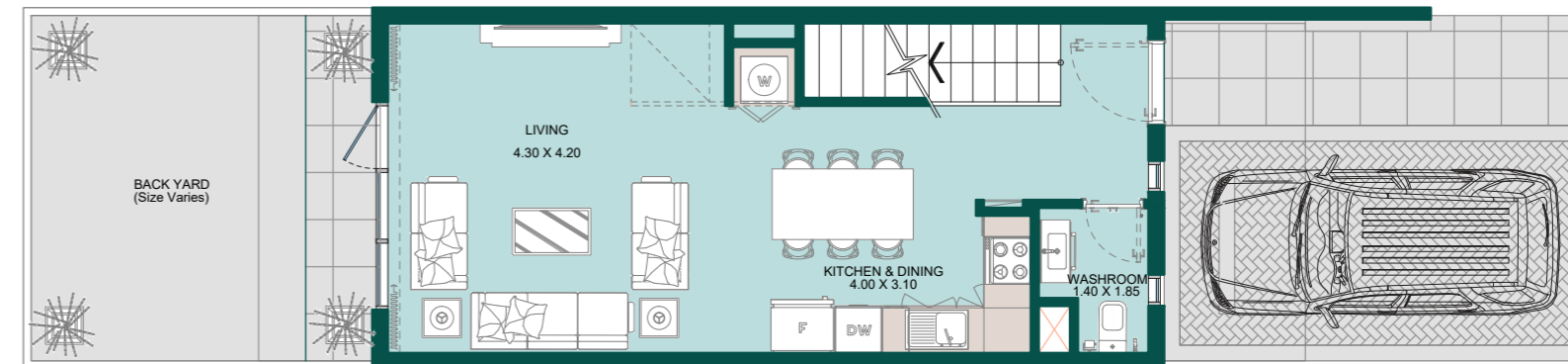
All drawings and dimensions are approximate. Drawings are not to scale and are subject to change without notice. The developer reserves the right to make revisions. The units are measured at typical floors in the building and columns may vary in size depending on the floor level. The furnishing and accessories shown are for representation only. The availability, length and width of the balcony varies depending on which floor and which orientation the unit is located within the building. There will be slight differences in the internal areas between the same unit types depending on the shaft sizes that go through the units.

2B TOWNHOUSE TYPE - A

First Level



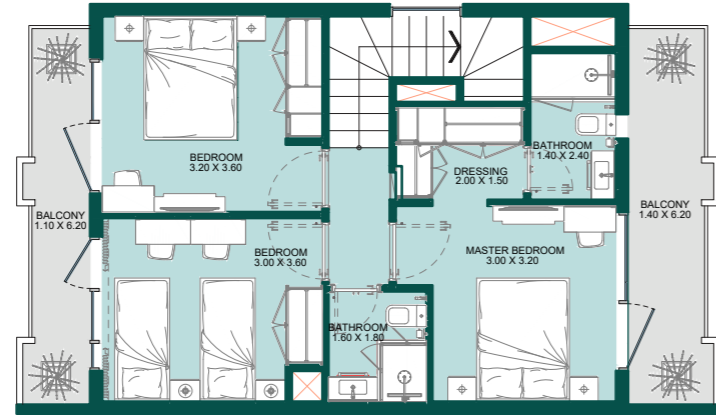
Ground Level



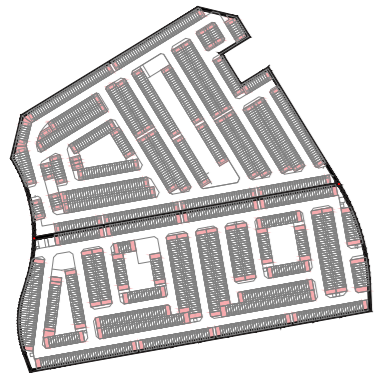
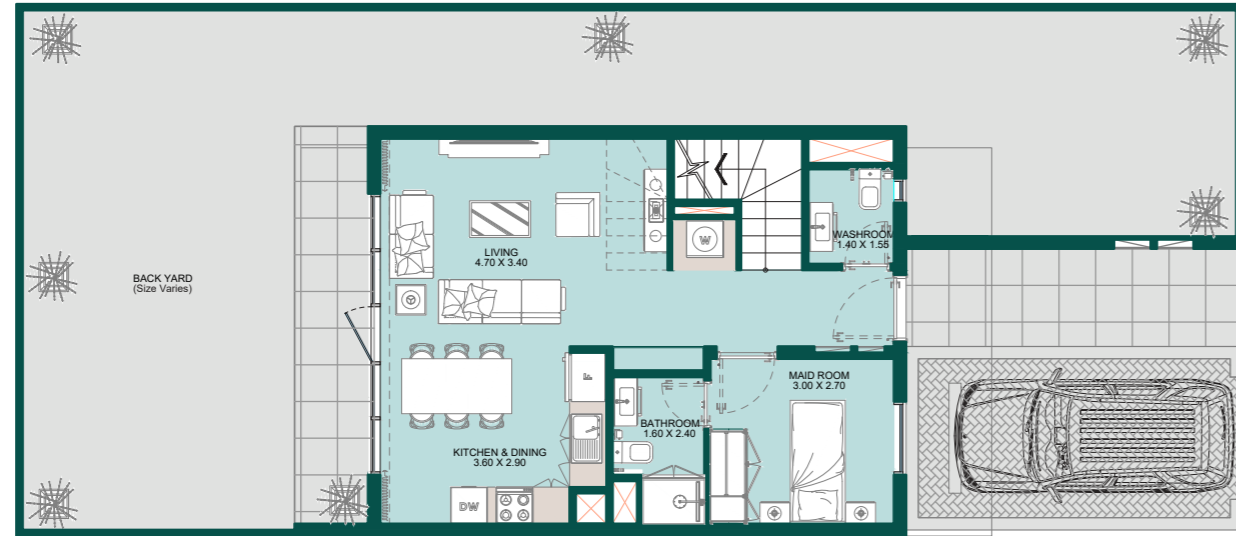
Internal Area	970 sq.ft
Outdoor Area	597.4 to 1067.78 sq.ft
Total Area	1566.8 to 2037.18 sq.ft

3B TOWNHOUSE TYPE - A

First Level



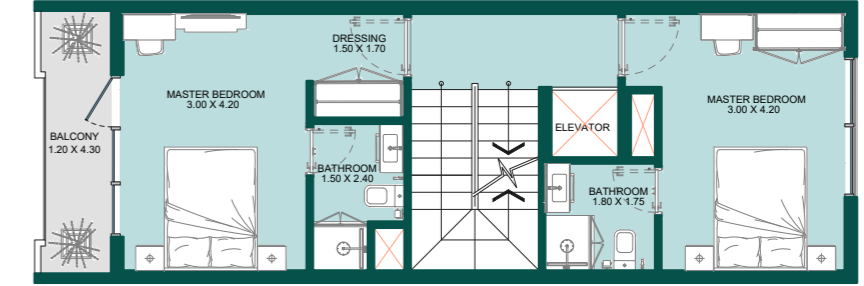
Ground Level



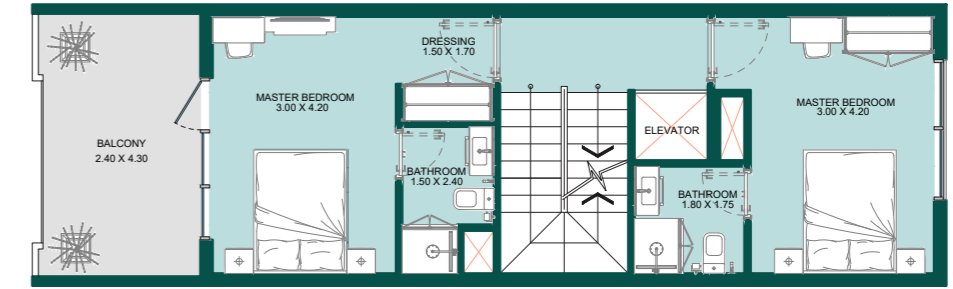
Internal Area	1213.31 sq.ft
Outdoor Area	956.16 to 3373.73 sq.ft
Total Area	2169.5 to 4587.04 sq.ft

4B TOWNHOUSE TYPE - A

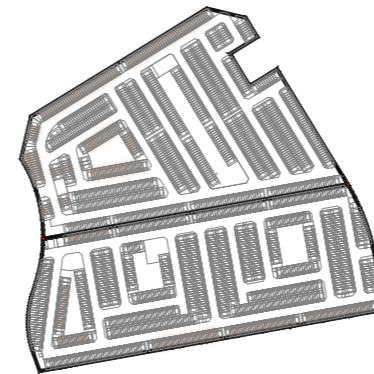
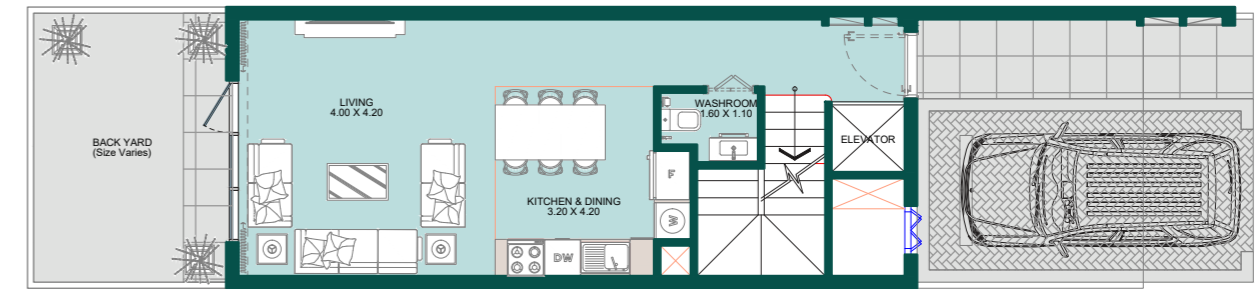
Second Level



First Level



Ground Level



Internal Area	1670 sq.ft
Outdoor Area	604.7 to 1286.07 sq.ft
Total Area	2274.7 to 2956.07 sq.ft



MASTER PLAN

All drawings and dimensions are approximate. Drawings are not to scale and are subject to change without notice. The developer reserves the right to make revisions. The units are measured at typical floors in the building and columns may vary in size depending on the floor level. The furnishing and accessories shown are for representation only. The availability, length and width of the balcony varies depending on which floor and which orientation the unit is located within the building. There will be slight differences in the internal areas between the same unit types depending on the shaft sizes that go through the units.

