

TRIA

BY DEYAAR



Next Level Suburban Living

الحياة الراقية في أبهى صورة



Index

1. Overview	8	8
2. Architecture	12	12
3. Lifestyle & Amenities	20	20
4. Residences	54	54
- Well-Tech Homes	62	62
5. Floorplans	68	68
6. Location	88	88
- Neighbourhood	92	92
- Connectivity	96	96
- Dubai 2040 Vision	100	100
7. Developer	104	104

الفهرس

.1 نظرة عامة	
.2 النمط العمراني	
.3 أسلوب الحياة	
.4 الوحدات السكنية	
- تقنيات المنازل الذكية	
.5 مخططات الطوابق	
.6 الموقع	
- المنطقة المجاورة	
- موقع استراتيجي	
- رؤية دبي 2040	
.7 المطور	

1.

OVERVIEW

نظرة عامة





A Tranquil Pause. وقفة تأمل

A Story yet to be Told.

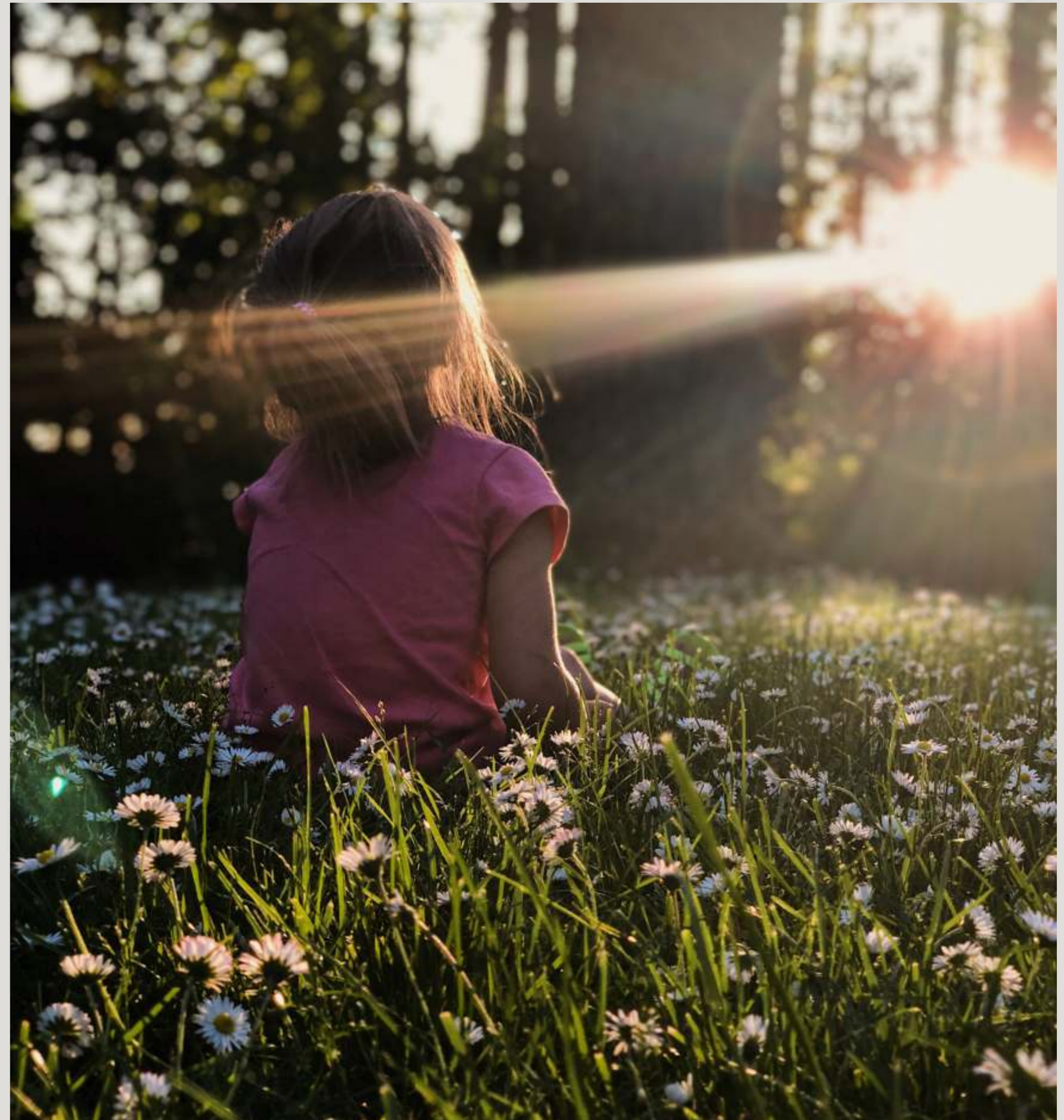
Developed by Deyaar, Tria at Dubai Silicon Oasis is tranquil living at the very finest. Tria heralds an urban era of holistic wellness with its fine collection of upscale studios, 1-, 2-, and 3- bedroom apartments and duplexes, podium townhouses and penthouses. Enviably positioned in the exclusive enclave of Dubai Silicon Oasis with verdant landscapes, eclectic retail, outstanding education, bustling eateries and alfresco dining, the precinct effortlessly exudes character and offers a true sense of communal living.

Tria balances inner harmony by reviving life's age-old traditions with the universal elements of earth, light, air, and water. Being intimately anchored in well-being can lead to an unrivalled lifestyle in the generously-sized and immaculately appointed well-tech apartments blended with state-of-the-art building facilities and recreational amenities. Tria harnesses the essence of equilibrium and allows one to embrace the best of life with an unsurpassed city living experience.

حكاية لم تُرو بعد.

«تريا» ليس مجرد مشروع عقاري متميز فحسب، بل هو مجتمع متوازن يعتمد في تصميمه على تقاليد الحياة العريقة والعناصر الأساسية للحياة وهي الأرض والضوء والهواء والماء. توفر الشقق في «تريا» أعلى مستويات الرفاهية حيث ينعم المقيمون بأسلوب جديد للحياة بفضل المساحات الكبيرة وتقنيات المنازل الذكية والمرافق الحديثة ووسائل الراحة والترفيه المتطورة. باختصار فإن «تريا» يجسد جوهر الحياة التامة ويوفر لجميع السكان كل ما يخطر ببالهم في مساكن فريدة من نوعها في قلب المدينة.

تفخر شركة ديار للتطوير العقاري بأن تقدم لكم مشروعها الجديد «تريا» الذي سيبني في قلب واحة دبي سيليكون، ليكون رمزاً للهدوء وراحة البال والعيش الهانئ. تم تصميم المشروع الجديد ليوفر للمقيمين نمطاً جديداً من الرفاهية التامة في مجموعة من الاستوديوهات الراقية والشقق الفارهة المكونة من غرفة وغرفتين وثلاث غرف نوم بالإضافة إلى وحدات الدوبلكس والبيتهاوس ذات الإطلالات الرائعة. وبعد الموقع الفريد لهذا المشروع محط أنظار الجميع حيث سيتم تطويره في قلب واحة دبي للسيليكون ذات المسطحات الخضراء والإطلالات الخلابة ويضم مجموعة من المرافق الرائعة كالتاجر الرائدة، والمراكز التعليمية، والمطاعم الشهيرة. كل ذلك كي ينعم السكان بأسلوب أرق للحياة في مجتمع جديد لا مثيل له من قبل.



2.

ARCHITECTURE

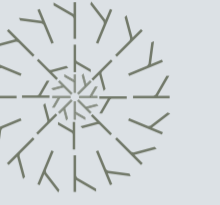
النمط المعماري







A Timeless Classic. كلاسيكية.. لكل زمان.



Beautifully Bespoke.

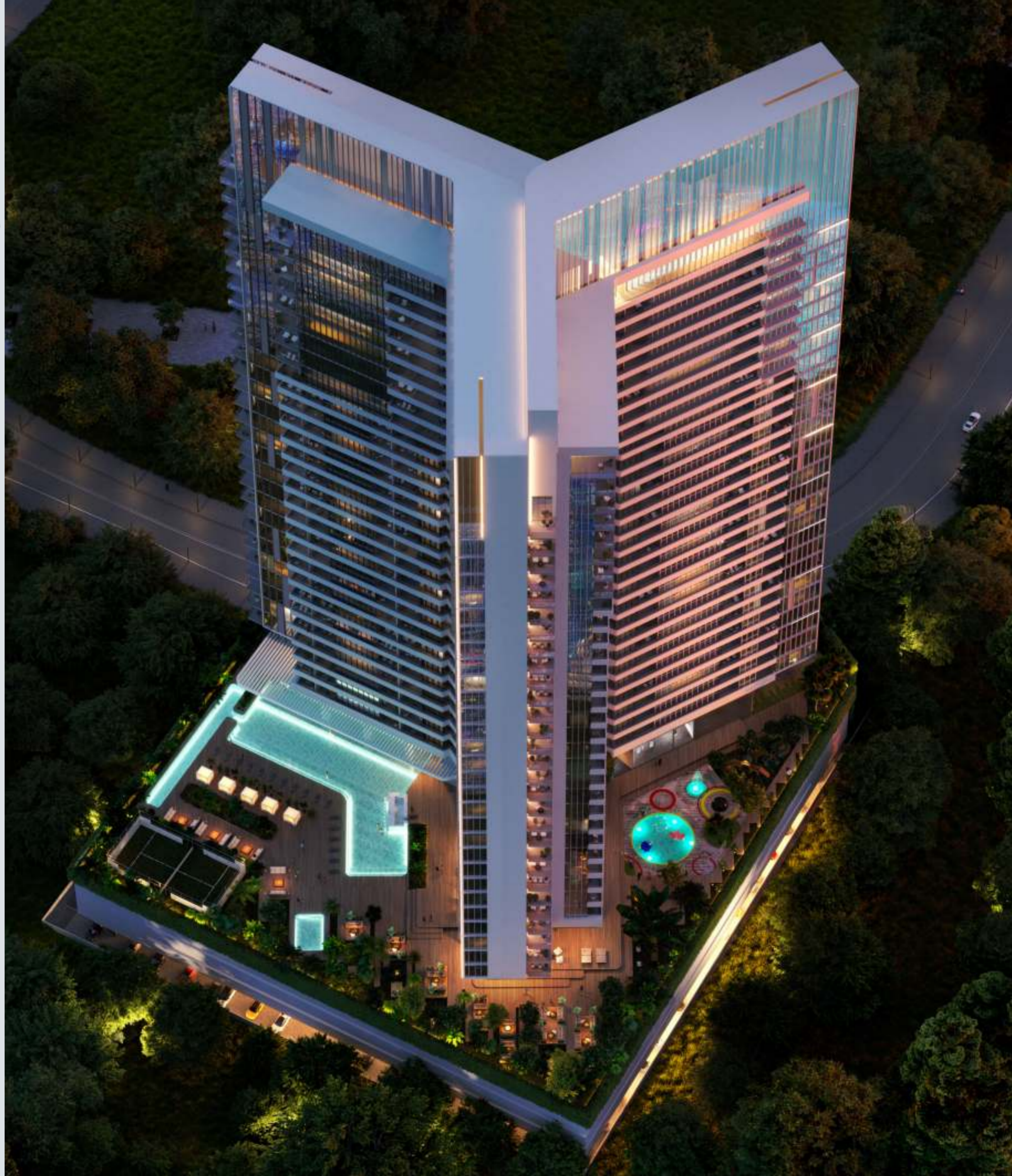
The architectural masterpiece of Tria's striking three winged tower beautifully soars to the crystal-blue skies and is a stunning addition to the picturesque vicinity of Dubai Silicon Oasis. The sleek architecture and immaculately refined interiors epitomise modernity and sustainability. The glass facades maximise breathtaking views and create an engaging experience with a

stunning backdrop, ideal for curated living. Furthermore, the floor-to-ceiling glass windows are sound-proof and double glazed, optimum for noise reduction and thermal regulation and offer UV rays protection. As a result, one can cherish a sense of calm with stunning vistas of the Dubai Silicon Oasis Headquarters, Dubai skyline, and scenic parklands.

تصاميم استثنائية.

فالأوجهات الزجاجية الممتدة من الأرض إلى السقف عازلة للصوت ومزودة بطبقة مزدوجة، مما يجعلها مثالية لتخفيض الضجيج الخارجي وتنظيم الحرارة وتوفير الحماية من الأشعة فوق البنفسجية. استمتعوا بأجواء من السكنية واهدوء بينما تستمتعون بالإطلالة المميزة على مبنى واحة دبي للسيليكون المميز والحدائق الجميلة ومعالم مدينة دبي الميرة.

تم تصميم مشروع "تريا" المكون من ثلاثة أجنحة في برج واحد ليكون تحفة معمارية مذهلة تحلق في سماء زرقاء صافية وتنسجم مع المنطقة الخلابية للجاورة في واحة دبي للسيليكون. يتميز النمط الهندسي العماري والتصاميم الداخلية بأناقيتها ورفيقتها والتزامها بأعلى معايير الجودة والاستدامة المعاصرة. أما الأوجهات الزجاجية الرائعة للمباني فتعزز الإطلالة للذهلة وتدخل من ينظر إليها في تجربة تفاعلية مع الطبيعة المحيطة بالمكان. هذا ليس كل شيء،



The architecture's contemporary approach speaks a universal design language. Built on international standards, this self-sustaining living eco-system comprises minimalist interiors and exquisite finishes, ensuring all needs are met. By bringing a homeowner's dream space to life, one is encouraged to lead a lifestyle embedded in guided wellness.

يحاكي النمط المعماري المعاصر لهذا المشروع أرق معايير العالمية، حيث يشمل هذا النمط السكني أنظمة بيئية متكاملة ومستدامة من خلال تصميمات داخلية بسيطة ولسات ديكور داخلية رائعة، مما يضمن تلبية جميع الاحتياجات وإبتكار مساكن راقية توفر لساكنيها كل ما يحلمون به.

3.

LIFESTYLE & AMENITIES

أسلوب الحياة و
وسائل الرفاهية





أسلوب الحياة . Lifestyle

Redefining Effortless Living.

تعريف جديد
لرفاهية العيش.

A Lifestyle Driven by Wellness.

By serving as a testament to the Dubai 2040 Vision, Tria promises an unmatched lifestyle in the beautifully crafted sanctuary. From the attractions in the neighbourhood to the handsomely appointed amenities and from artfully designed, well-tech homes to mesmerising views, all foster

a heightened sense and quality of life. Moreover, the pure contemporary aesthetics of the technologically advanced homes are imbued with a sense of urban sophistication, which makes life worth living.

أسلوب حياة أرقى.

تمنح الإحساس بجودة الحياة الراقية. وفوق كل هذا فإن اللمسات الجمالية المعاصرة في هذه الشقق المجهزة بأحدث التقنيات تمنح السكان شعوراً خالصاً بمواكبة العصر والحضارة.

تم تصميم مشروع "تريا" ليتماشى مع رؤية دبي 2040، ويقدم أسلوب حياة لا مثيل له بفضل تصميمه الاستثنائي، حيث يقع بالقرب من العديد من الوجهات المهمة ويحتوي على وسائل للترفيه فريدة من نوعها وشقق أنيقة مزودة بأحدث ما توصلت إليه التكنولوجيا للتطورة والمناظر الخلابة الرائعة التي





Aerobics & Yoga
الأيروبك واليوغا



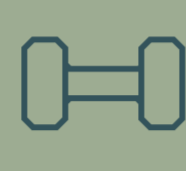
Organic Grocery
متجر منتجات عضوية



Bistro
كافيه متنوع



Swimming Pools
أحواض السباحة



Fitness Centre
مركز اللياقة



The Clubhouse
النادي الاجتماعي



Wellness Zone
مرافق للعناية بالصحة



Kids Zone
مرافق الأطفال



Event Lawn
مرافق الفعاليات



Electric Charging
Parking
محطات الشحن الكهربائي



Paddle Tennis &
Squash Courts
ملاعب بادل تنس وسكواش



Karaoke Room &
Sports Lounge
صالة كاروكي وصالة رياضية



Roof top Infinity Pool
& Social Areas
مسبح دون جواف على
السطح ومساحات الأستراحة



Outdoor Dining
& BBQ
الطعام في الهواء الطلق



Reading Corner
ركن القراءة



Terrace and Gardens
التبرقات والحدائق



Rooftop Secret
Garden Lounge
الحديقة في منطقة السطح



Arrival
ردهات الاستقبال

وسائل الرفاهية . Amenities

A Rarified Retreat.

حيث تحلو الحياة.

Wonderfully Indulgent.

The podium recreation deck is intelligently planned with spectacular resort-style amenities ranging from swimming pools to kids' areas and open terraces to pristinely manicured gardens. The fitness centre, yoga pavilion, clubhouse, pool seating areas, outdoor cinema, BBQ areas, outdoor dining, paddle tennis, secret garden, winding paths and landscaped gardens are other attractions at the podium level. In addition,

all the social and public areas have Wi-fi installed with an outstanding level of finish throughout. The unparalleled amenities redefine luxury and transform the podium into a recreational wonderland. Moreover, the residents can enjoy the convenience of a lap pool, social pool, kids pool and splash pool at the podium recreation deck.

قمة الرفاهية.

الطعام في الهواء الطلق وملاعب التنس والحدائق الصغيرة والمسارات المتعرجة والحدائق الطبيعية وغيرها الكثير. صممت جميع المرافق وفق أرقى المعايير مع توفر خدمة الواي فاي في جميع أنحاءها، وتتميز بأحدث اللمسات في التشطيب لتعبد تعريف الفخامة وتحول المكان إلى وجهة ترفيهية فريدة. كما يمكن للسكان الاستمتاع بأحواض السباحة المخصصة للكبار والصغار والنوافير المائية في منطقة السطح.

تم تصميم المنطقة المخصصة لمرافق الاستجمام والترفيه وفق أعلى معايير الفخامة والبرقي كي يستمتع السكان بالهدوء والاسترخاء. وتشمل المرافق أحواض السباحة والمساحات المخصصة للعب الأطفال والشرفات المفتوحة والحدائق الجميلة. استمتعوا بوسائل الترفيه المتنوعة والتي تشمل مركز اللياقة البدنية وصالة اليوغا والنادي الاجتماعي ومناطق الجلوس في المسبح والسينما الخارجية والمناطق المخصصة للشواء وتناول



Arrival . ردهات الاستقبال

An Exceptional Arrival.

فخامةٌ تليق بكم.

Authentic Aesthetics.

A high-ceilinged shaded canopy welcomes residents upon arrival, thereby exuding an air of exquisite grandeur. The ample seating draped with soft upholstery, double-height soaring ceilings, and graceful elements serve as an invitation

to experience luxury at the next level. The lobby's inviting ambience conjures pleasant emotions and lets one relax and foster a deep connection with the surroundings.

تصاميم في غاية الجمال.

الأجواء الفاخرة الشعور بالانتماء إلى المكان وتبعث في النفس إحساساً بالراحة والطمأنينة والانسجام مع كل ما يحيط بكم.

تم تصميم ردهات الاستقبال الفاخرة لتستقبلكم بأجوائها الراقية وتصاميمها الاستثنائية ذات الأسقف المرتفعة والمقاعد الفسيحة ذات الفرش الناعم للريح كي تنعموا بأجواء من الفخامة والرفاهية منذ لحظة وصولكم. وتعرّز هذه



Organic Grocery . متجر منتجات عضوية

The Choices are Endless.

كل ما تحبون.

Tempting Experiences.

Strategically located on the ground floor is Tria's organic grocery, one that promotes and fosters healthy eating habits and conveniently meets an active lifestyle's demands. In addition, it inspires a sense of calm by enabling one to shop easier, knowing that their needs are met efficiently.

متعة الحياة.

يقع متجر "تريا" للمنتجات العضوية في الطابق الأرضي، حيث يوفر لكم تشكيلة واسعة من أصناف الطعام الصحي، ويلبي جميع احتياجاتكم المنزلية و يتيح لكم التسوق بمنتهى الراحة ودون أي عناء.



Bistro . كافيه متنوع

An Eclectic Bistro.

حيث تجد أشهى المأكولات.

Stunningly Delicious.

The ground floor all-day dining bistro subtly blends the indoors with the outdoors, allowing one to engage in dialogue with nature. The aromatic flavours of the freshly brewed coffee and artisan bakery would tantalise the taste buds and genuinely tempt one to enter and take a seat.

أشهى المأكولات بانتظارك.

يقدم لكم الكافيه في الطابق الأرضي أشهى الأطباق والمشروبات طوال اليوم في أجواء تجمع بين الجلسات الداخلية والهواء الطلق للاستمتاع بالطبيعة. هنا تستمعون بما لذ وطاب من النكهات وتناولون القهوة وأشهى المعجنات الطازجة بينما يقوم على خدمتكم فريق محترف في أجواء حافلة بكرم الضيافة.



Swimming Pools . أحواض السباحة

Frantic Joys.

أجواء من المرح والترفيه.

An Unforgettable Indulgent Experience.

The outdoor family swimming pool is a truly idyllic place to spend time in the open fresh air, taking early morning swims or late-night dips. One can relax and unwind on the sunbeds and pool seating areas whilst watching their kids enthusiastically idle away at the kid's pool. The social pool and lap pool are other places to unwind and relax. One can savour a refreshing juice at the juice bar and revel in the mesmerising views.

حيث تجتمع العائلة لتستمتع بأوقاتها معاً.

تعتبر منطقة المسبح العائلي الخارجي مكاناً مثالياً لقضاء أجمل الأوقات في الهواء الطلق أو السباحة في الصباح أو المساء. توفر هذه المنطقة أجواءً رائعة للاسترخاء تحت أشعة الشمس في المناطق المخصصة ومقاعد الاستلقاء بينما يستمتع أطفالكم بأروع الأوقات في أحواض السباحة الخاصة بهم وتحت أنظاركم. كما يتيح لكم منطقة المسبح تناول العصائر والتعرف إلى جيرانكم أو الاسترخاء وأنتم تستمتعون بالمناظر الساحرة.



Children Pool



مركز اللياقة . Fitness Centre

A Beacon of Wellbeing.

قمة الرفاهية والحياة الصحية.

An idyllic luxury Escape.

The perfectly positioned fitness centre allows one to indulge in vigorous workouts while relishing the stunning vistas outside. The gym's state-of-the-art pieces of equipment range from weighing machines to treadmills and from

stationary bicycles to training benches with dumbbell sets- all installed to boost strength and well-being. In addition, the segregated changing rooms offer ample privacy and exclusivity to Tria's fitness enthusiasts.

حيوية ونشاط.

الثابتة ومقاعد التمرين مع مجموعات متكاملة من الأوزان وكل هذا لتعزيز مبدأ القوة والرفاهية. كما تتوفر غرف منفصلة لتغيير الملابس من أجل ضمان الخصوصية.

يتيح لكم مركز اللياقة البدنية بموقعه المثالي في "تريا" ممارسة الرياضة مع الاستمتاع بالأجواء الخارجية. وتتوفر في صالة الألعاب الرياضية مجموعة واسعة من المعدات الحديثة بدءاً من آلات الوزن إلى الدراجات



الآيروبيك واليوغا . Aerobics & Yoga

Impossibly Perfect.

فرصة للتأمل والهدوء.

Experience Nature in Its Purest Form.

One can enjoy a true sense of calm by indulging in quiet contemplations with nature. The Yoga pavilion is a Zen-

inspired area that allows residents to interact with nature whilst luxuriating in yoga, aerobics, and lightweight exercises.

الطبيعة في أنقى صورها.

والذي يتيح للمقيمين التفاعل مع الطبيعة أثناء الاستمتاع باليوغا والتمارين الرياضية.

استمتعوا بالأجواء الهادئة وأنتم تمارسون رياضة اليوغا أو جلسات التأمل. فقد استوحى تصميم صالة اليوغا من مفهوم "ZEN" الياباني الأصيل





مرافق للعناية بالصحة . Wellness Zone

Serving its Purpose.

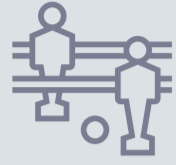
حياة صحية متوازنة.

True Sense of Equilibrium.

The Wellness Zone redefines well-being as perfect equilibrium and pure balance. The elegantly crafted spaces are at one's disposal, including the sauna, steam room, meditation room, and changing rooms. The amenities embody all the elements of well-being and are simply unparalleled.

الاستجمام وتجديد النشاط.

تم تصميم منطقة النادي الصحي بعناية فائقة لتضمن لكم الرفاهية والتوازن والاسترخاء مع مجموعة من أحدث المرافق التي تشمل غرفة الساونا وغرفة البخار وغرفة التأمل وغرف تغيير الملابس. ببساطة ستجدون في منطقة النادي الصحي كل ما تحتاجونه للاستمتاع بحياة مليئة بالحيوية والنشاط.



The Clubhouse . نادي الكلوب هاوس

A Tailor-Made Affair.

مرافق صُممت خصيصاً لك.

To Lure you Away.

The versatile clubhouse is packed with possibilities. It allows one to luxuriate in the serene and vibrant ambience. Designed with the art of living in mind, this immaculate lounge with meeting rooms, adult play zones and lounges is adorned with timeless finishes and plush seating. It's a place for everything.

منطقة مثالية للاجتماعات والتسلية.

ليس مجرد نادي عادي، بل مكان متعدد الاستخدامات ومليء بالإمكانيات، يوفر للمقيمين أعلى مستويات الرفاهية في أجواء من الرقي والهدوء. تم تصميم النادي الاجتماعي وفق أرق المعايير ويحتوي على غرف الاجتماعات والمرافق المخصصة للعب الكبار والصالات الفاخرة والمقاعد الفخمة. إنه حقاً الوجهة المثالية للجد واللعب والترفيه.



Outdoor Dining & BBQ . الطعام في الهواء الطلق

A Hidden Treasure.

أروع الأوقات للأهل والأحباب.

Feels like Home.

The outdoor dining area is ideal for congregating with loved ones over alfresco meals and scrumptious BBQ. These areas are expertly crafted to balance a social life, mindfulness and luxury living.

الشعور بالأمان.

تعتبر المنطقة المخصصة لتناول الطعام في الهواء الطلق مثالية للتواصل مع العائلة والأحباب والأقارب والأصدقاء وإقامة حفلات الشواء. تم تصميم هذه المناطق لتعزيز أواصر التواصل من جهة والاستمتاع بأجواء الترفيه والفخامة من جهة أخرى.



Kids Zone . مرافق الأطفال

A Kids Paradise.

جنة الأطفال.

A Whimsical Wonderland.

Life becomes magical for the little explorers, toddlers and children residing at Tria with the creatively beautiful kids' play area equipped with child-friendly elements. The seamless integration of the indoors with the outdoors encourages a multi-sensory experience. The indoor

amenities like the mini-library and play areas offer a sense of respite. In contrast, the outdoor children's pool, splash pool, trampoline, outdoor play areas and slides provide the perfect setting for social interactions.

أرض المرح والعجائب.

خيارات رائعة للتسلية والفائدة، بينما يوفر حوض السباحة للأطفال وألعاب القفز ومناطق اللعب في الهواء الطلق والمزلقات فرصة رائعة للتعارف واللعب مع أصدقائهم الأطفال للمقيمين في "تريا".

الحياة في "تريا" مثالية للأطفال بجميع أعمارهم بفضل منطقة اللعب المصممة لهم خصيصاً وفق أعلى معايير الأمان في أجواء تجمع بين الطبيعة والمساحات الداخلية. توفر المرافق الداخلية مثل المكتبة الصغيرة ومناطق اللعب

Central Indoor Play Area





Terrace and Gardens.

Nurture Yourself.

In the Rhythm of Nature.

One can immerse in nature and relish an awe-inspiring sunset experience in the terrace and outdoor gardens. These dedicated spots offer great exclusivity and privacy.

الشرفات والحدائق

دللوا أنفسكم.

في أحضان الطبيعة.

تأملوا الطبيعة واستمتعوا بمشاهد غروب الشمس الرائعة في الشرفة والحدائق الخارجية. ببساطة، توفر هذه المناطق أجواءً لا مثيل لها من الخصوصية والاسترخاء.



Reading Corner

An Idyllic Break.

A Deepening Sense of Place.

By harnessing the beauty of nature out in the open air, the reading corner is a Zen retreat where one can escape with their favourite book in an exquisitely picturesque surrounding or relax and obtain an enhanced sense of mental clarity.

ركن القراءة

مع خير جليس.

عيشوا لحظات الهدوء والصفاء.

استمتعوا بالقراءة وبجمال الطبيعة معاً في الهواء الطلق. يعتبر ركن القراءة مكاناً هادئاً ومثاليًا في محيط رائع يوفر أجواء الاسترخاء وشفاء الذهن.



مرافق الفعاليات . Event Lawn

A Private Escape.

وكأنكم في منتجع خاص.

An Oasis of Nature.

The tranquil arrangement of trees, resplendent gardens and plush outdoor private seating blissfully create a beautifully

crafted sanctuary. Moreover, one can delight in a classic movie under the stars at the outdoor cinema. The choices are endless.

واحة طبيعية.

الأشجار والحدائق الجميلة والمقاعد الخارجية الفخمة هي ملاذكم الرائع للاستمتاع بالطبيعة أو مشاهدة أفلامكم المفضلة تحت النجوم في السينما الخارجية.



محطات الشحن الكهربائي . Electric Charging Parking

Integrated Technology to Foster Well-being.

أحدث التقنيات في خدمتكم.

Lead an Eco-balanced Lifestyle.

The residents are provided with the convenience of electrically charging their automobiles and vehicles, fostering

sustainability and encouraging one to adapt to a lifestyle embedded in wellness quickly.

حياة صديقة للبيئة.

سيحظى المقيمون بأحدث الوسائل التي تتيح لهم شحن سياراتهم ومركباتهم كهربائياً كي يستمتعوا بأسلوب حياة صحي يضمن حماية البيئة من حولهم.



Dense Landscaped area with Seating



Paddle Tennis & Squash Courts

Experiences Tria in its Truest Sense.

Full of Possibilities.

The paddle tennis and squash courts provide the spirit of wellness at Tria. One can get overwhelmingly involved in active sports and stay fit while playing with friends.

ملاعب بادل تنس وسكواش
مرافق متطورة
لممارسة الرياضة.

كل ما تتمنوه من أنشطة.

تتوفر في "تريا" ملاعب رائعة للبادل تنس والسكواش، حيث يمكن للسكان ممارسة جميع الأنشطة والرياضات والحفاظ على لياقتهم مع العائلة والأصدقاء.



Karaoke Room & Sports Lounge

A Real Sense of Awe.

Beguiling Experiences.

Tria's residents are gifted with unparalleled amenities where one can savour the flair of a transformative experience. In addition, residents will relish the privacy of congregating with loved ones in the Karaoke room and enjoy playing sports with friends.

صالة كاريوكي وصالة رياضية
متعة للحواس الخمس.

أطلقوا لواهبكم العنان.

يتمتع سكان "تريا" بوسائل مثالية للراحة والترفيه في أجواء من الخصوصية حيث يمكنهم ممارسة هواياتهم مع من يحبون في غرفة الكاريوكي والاستمتاع بالأنشطة الرياضية في أي وقت يشاؤون.





Roof top Infinity Pool & Social Areas . مسبح دون حواف على السطح ومساحات الأنشطة

A Timeless Splendour.

مساحة للنشاط والترفيه.

Never Failing to Amaze.

The rooftop infinity pool gently caresses the horizon beneath the crystalline sky. This rooftop haven is an exquisite retreat on its own and is utterly phenomenal as it captivates the soul and

soothes the mind. The copious seating spaces and social areas serve as the ideal spot to catch up with friends and loved ones.

ستبهرك في كل مرة.

فرصة للتأمل والهدوء وصفاء الأفكار ونقطة لالتقاء الأصدقاء والجيران.

تضم المنطقة المخصصة لمرافق الاستجمام على السطح حوض السباحة بدون حواف حيث تتألأ صفحة الماء تحت قبة السماء. توفر المنطقة أيضاً



Rooftop Secret Garden Lounge . الحديقة في منطقة السطح

A Secluded Oasis of Tranquillity.

واحة من السكون.

Overwhelmingly Sublime.

The rooftop secret garden lounge is the ideal place to escape from the hustle and bustle of daily life. Instead, one can immerse themselves in the serenity of nature and relish

the far-reaching views of the beguiling backdrop from this compellingly splendid rooftop destination.

عنوان جديد للرفاهية.

تعتبر الحديقة في منطقة السطح المكان المثالي للهروب من صخب الحياة اليومية والانسجام مع صفاء الطبيعة والاستمتاع بالمنظر الساحرة التي يطل عليها المكان.



4.

RESIDENCES

الوحدات السكنية







Perfectly Curated Homes.

منازل في غاية
الأنساققة.

Just for You.

The meticulously designed interiors with bespoke details create a boundless sense of space. The open floorplans effectively harvest the future by weaving together sustainability principles via well-tech homes with serene surroundings and an active community. Moreover, eco-friendly and interactive homes create an optimal environment for the residents.

صممت لأجلكم.

في "تريا" تمنح التصميمات الداخلية المنفذة بدقة مع التفاصيل الرائعة إحساساً لا حدود له بالمساحة، وتنسجم فكرة المخططات المفتوحة مع مبدأ الاستدامة المشتركة في منازل مزودة بتقنيات ذكية وأجواء هادئة. كما توفر المنازل الصديقة للبيئة والتفاعلية مكاناً مثالياً للسكان.





From corner units to central condominiums, every apartment has been exclusively crafted with impeccable quality. As a result, every residence carries an air of timeless elegance, with abundant sunlight penetrating the floor-to-ceiling glass windows into the generous living spaces and oversized bedrooms. The artistically sculpted studios, 1- and 2-bedroom residences carry similar features with breathtakingly premium finishes. As a result, they exude a profound sense of grandeur. With large windows and efficient layouts, well-being is redefined to a newer level.

The 3-bedroom apartments, duplexes and townhouses carry harmonious and similar finishes. They provide a sophisticated living experience with oversized windows and flexible layouts- solely designed for a cultured audience. The penthouses are ultra-luxe homes that celebrate light, space and a sense of calm. The acoustic glazing on the expansive glass windows of the townhouses and penthouses profoundly contextualises the interiors.

تتميز جميع الشقق في "تريا" أياً كان موقعها بأعلى مستويات الجودة والأناقة والتفاصيل الراقية والإضاءة الطبيعية بفضل أشعة الشمس التي تمر عبر النوافذ الزجاجية الممتدة من الأرض حتى السقف في مساحات العيشة الفسيحة وغرف النوم الكبيرة لتضفي مزيداً من المساحة والجوية. تمتاز الاستوديوهات والشقق المكونة من غرفة نوم واحدة وغرفتين بتصميمها العصرية وبنفس المستوى من التشطيبات الفاخرة والمساحات الكبيرة والنوافذ الكبيرة مما يضفي على المكان قمة الراحة والرفاهية والهدوء.

وتتميز الشقق المكونة من 3 غرف نوم والدوبلكس والتاون هاوس بتشطيبات متناسقة بأعلى مستويات الفخامة لتوفر أسلوب حياة أرق مع نوافذ كبيرة الحجم وتصاميم داخلية مرنة ترقى إلى مستوى تطلعاتكم. أما البنتهاوس فهي عبارة عن منازل فخمة للغاية تمتاز برجاتها وإبانتها الطبيعية وتصميمها الداخلي الفاخر وميزة العزل الصوتي التي تضمن الهدوء والراحة.



Well-Tech Homes.

منازل بتقنيات ذكية.

Future-Perfect Homes.

منازل تواكب
المستقبل.

Smart Homes. Smart Choices.

By offering technologically-advanced contemporary residences with functional liveability in a bucolic yet thriving precinct, Tria has redefined luxury urban living. The homes are integrated with home automation for enhanced security, maximum convenience and greater flexibility. These features include keyless entry, Blinds and curtain automation provisions, smart lighting and air condition control systems and air filtration system, all monitored and controlled via electronic devices such as tablets or mobile phones. Moreover, the built-in branded appliances transform the residences in superiority, style and functionality.



بيوت ذكية.. خيارات ذكية.

ونظام تنقية الهواء ، والتي تخضع جميعها للمراقبة والتحكم عن الأجهزة الإلكترونية مثل الأجهزة اللوحية أو الهواتف المتحركة. أما الأجهزة المدمجة ذات الجودة الفائقة فتعمل على إصفاء مزيد من التلوث والأتربة والأداء العملي إلى كل ركن في المنزل.

يقدم "تريا" للمقيمين فيه مساكن معاصرة ومتطورة ومزودة بأخر التقنيات في منطقة مزدهرة وفاخرة تجمع بين أجواء الريف والمدنية. تم تزويد جميع المنازل بأحدث الأنظمة لضمان الأمان وتوفير أعلى مستويات الراحة والمرونة. وتشمل هذه الميزات إمكانية دخول المنازل بدون مفاتيح وستائر يمكن التحكم بها والإضاءة الذكية وأنظمة التحكم في تكييف الهواء



The contemporary aesthetics of the well-tech homes, swathed in natural light, integrate technological devices into one cohesive solution. The intelligently designed and grandly proportioned residences allow maximum airflow and ventilation, thereby fostering and promoting well-being.

Moreover, they embrace eco-living solutions by anticipating tomorrow's needs. They offer an intricate balance between wellness and technology and allow one to live in a cutting-edge, fully connected home.

للبيئة بتطورها ومواكبتها للمستقبل واحتياجاته المتغيرة. بساطة توفر جميع المنازل في مشروع "تريا" توازناً مثالياً بين الرفاهية والتكنولوجيا وتمنح كل من يعيش فيها فرصة العيش في بيت ذكي متصل بالكامل.

تجمع المنازل الذكية بين التصاميم المعاصرة وأحدث حلول التحكم الشاملة الحديثة والتي تتيح للمقيمين التحكم بتدفق الهواء والتهوية الجيدة للاستمتاع بأجواء صحية راقية. كما تمتاز هذه الحلول الصديقة



5.

FLOORPLANS

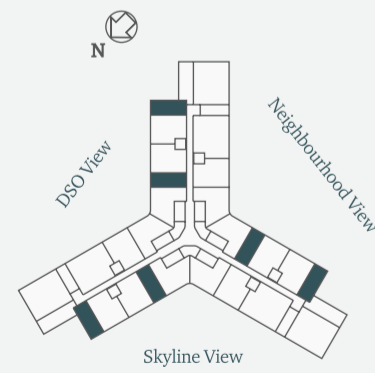
مخططات الطوابق



Studio 440 Sq.Ft.

Type - A

Internal Area: 333 Sq.Ft.
Balcony Area: 107 Sq.Ft.
Total Area: 440 Sq.Ft.



Available on 2nd to 21st floor
متوفر من الطابق الثاني إلى الحادي والعشرين

All the dimensions are in meter | Unit shown is typical, and actual Unit may vary in dimensions, areas, layout, material specification, orientation, and location | Unit Windows, Facade, Balcony door location, Fixtures, Kitchen Cabinets, Sanitary ware, and Wardrobes, including each of their location as shown in the plan is indicative and subject to revision by the Seller | All fixtures, fittings, goods, accessories, and furniture reflected/displayed in this plan(s) are strictly illustrative and representational (not actual) in nature and are only for the purpose of illustrating /reflecting one of the possible layouts which the Purchaser could arrange after the Unit is handed over and do not form part of the Unit. No Furniture, goods, accessories are included in the sale.

جميع الأبعاد بالتر | الوحدة الموضحة نموذجية ، وقد تختلف الوحدة الفعلية في الأبعاد والمساحات والتخطيط ومواصفات المواد والاتجاه والوقوع | توافذ الوحدة . والواجهة . وموقع باب الشرفة . والتركيبات . وخزائن المطبخ . والأدوات الصحية . وخزائن الملابس ، بما في ذلك كل موقع من مواضعها كما هو موضح في الخطة ، هو إرشادي ويخضع للمراجعة من قبل البائع | جميع التركيبات والتركيبات والسلع والملحقات والأثاث المنكس / العروض في هذه الخطة (الخطة) توضيحية بدقة وتمثيلية (وليس فعلية) في طبيعتها وهي فقط لعرض توضيح / عكس أحد المخططات الممكنة التي يمكن للمشري القيام بها الترتيب بعد تسليم الوحدة ولا تشكل جزءاً من الوحدة. لا يتم تضمين الأثاث والسلع والإكسسوارات في البيع

استوديو 440 قدم مربع

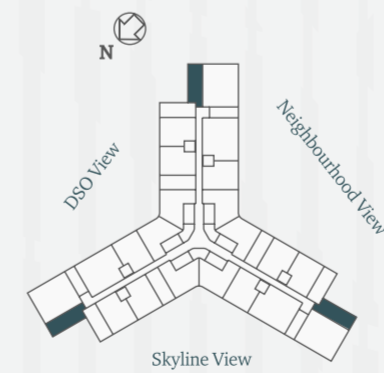
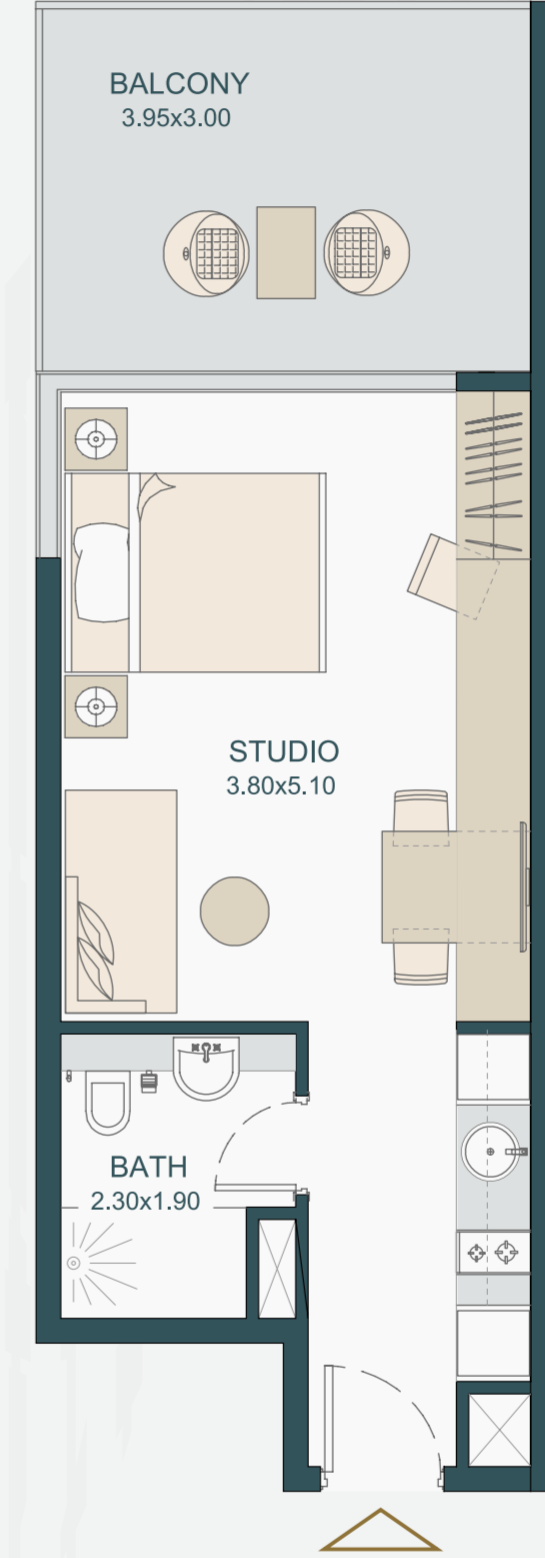
نموذج - A

المساحة الداخلية: 333 قدم مربع
مساحة الشرفة: 107 قدم مربع
المساحة الكلية: 440 قدم مربع

Studio 485 Sq.Ft.

Type - B

Internal Area: 353 Sq.Ft.
Balcony Area: 132 Sq.Ft.
Total Area: 485 Sq.Ft.



Available on 2nd to 21st floor
متوفر من الطابق الثاني إلى الحادي والعشرين

All the dimensions are in meter | Unit shown is typical, and actual Unit may vary in dimensions, areas, layout, material specification, orientation, and location | Unit Windows, Facade, Balcony door location, Fixtures, Kitchen Cabinets, Sanitary ware, and Wardrobes, including each of their location as shown in the plan is indicative and subject to revision by the Seller | All fixtures, fittings, goods, accessories, and furniture reflected/displayed in this plan(s) are strictly illustrative and representational (not actual) in nature and are only for the purpose of illustrating /reflecting one of the possible layouts which the Purchaser could arrange after the Unit is handed over and do not form part of the Unit. No Furniture, goods, accessories are included in the sale.

جميع الأبعاد بالتر | الوحدة الموضحة نموذجية ، وقد تختلف الوحدة الفعلية في الأبعاد والمساحات والتخطيط ومواصفات المواد والاتجاه والوقوع | توافذ الوحدة . والواجهة . وموقع باب الشرفة . والتركيبات . وخزائن المطبخ . والأدوات الصحية . وخزائن الملابس ، بما في ذلك كل موقع من مواضعها كما هو موضح في الخطة ، هو إرشادي ويخضع للمراجعة من قبل البائع | جميع التركيبات والتركيبات والسلع والملحقات والأثاث المنكس / العروض في هذه الخطة (الخطة) توضيحية بدقة وتمثيلية (وليس فعلية) في طبيعتها وهي فقط لعرض توضيح / عكس أحد المخططات الممكنة التي يمكن للمشري القيام بها الترتيب بعد تسليم الوحدة ولا تشكل جزءاً من الوحدة. لا يتم تضمين الأثاث والسلع والإكسسوارات في البيع

استوديو 485 قدم مربع

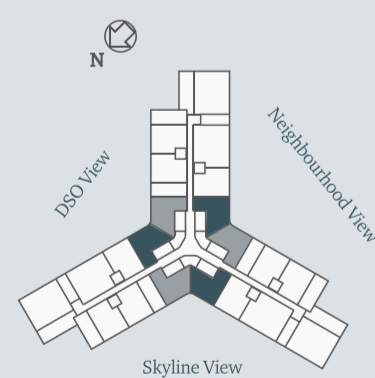
نموذج - B

المساحة الداخلية: 353 قدم مربع
مساحة الشرفة: 132 قدم مربع
المساحة الكلية: 485 قدم مربع

1 Bedroom 775 Sq.Ft.

Type - A

Internal Area: 680 Sq.Ft.
Balcony Area: 95 Sq.Ft.
Total Area: 775 Sq.Ft.



Available on 2nd to 21st floor
متوفر من الطابق الثاني إلى الحادي والعشرين

All the dimensions are in meter | Unit shown is typical, and actual Unit may vary in dimensions, areas, layout, material specification, orientation, and location | Unit Windows, Facade, Balcony door location, Fixtures, Kitchen Cabinets, Sanitary ware, and Wardrobes, including each of their location as shown in the plan is indicative and subject to revision by the Seller | All fixtures, fittings, goods, accessories, and furniture reflected/displayed in this plan(s) are strictly illustrative and representational (not actual) in nature and are only for the purpose of illustrating /reflecting one of the possible layouts which the Purchaser could arrange after the Unit is handed over and do not form part of the Unit. No Furniture, goods, accessories are included in the sale.

جميع الأبعاد بالتر | الوحدة الموضحة نموذجية ، وقد تختلف الوحدة الفعلية في الأبعاد والمساحات والتخطيط ومواصفات المواد والاتجاه والوقوع | نوافذ الوحدة . والواجهة . وموقع باب الشرفة . والتركيبات . وخزائن المطبخ . والأدوات الصحية . وخزائن الملابس . بما في ذلك كل موقع من مواقعها كما هو موضح في الخطة ، هو إرشادي ويخضع للمراجعة من قبل البائع | جميع التركيبات والتركيبات والسلع والملحقات والأثاث العكس / العروض في هذه الخطة (الخطة) توضيحية بدقة وتمثيلية (ولست فعلية) في طبيعتها وهي فقط لعرض توضيح / عكس أحد المخططات الممكنة التي يمكن للمشري القيام بها الترتيب بعد تسليم الوحدة ولا تشكل جزءاً من الوحدة. لا يتم تضمين الأثاث والسلع والإكسسوارات في البيع

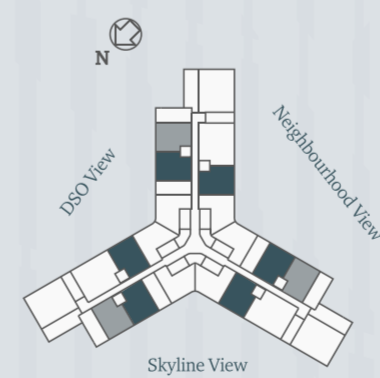
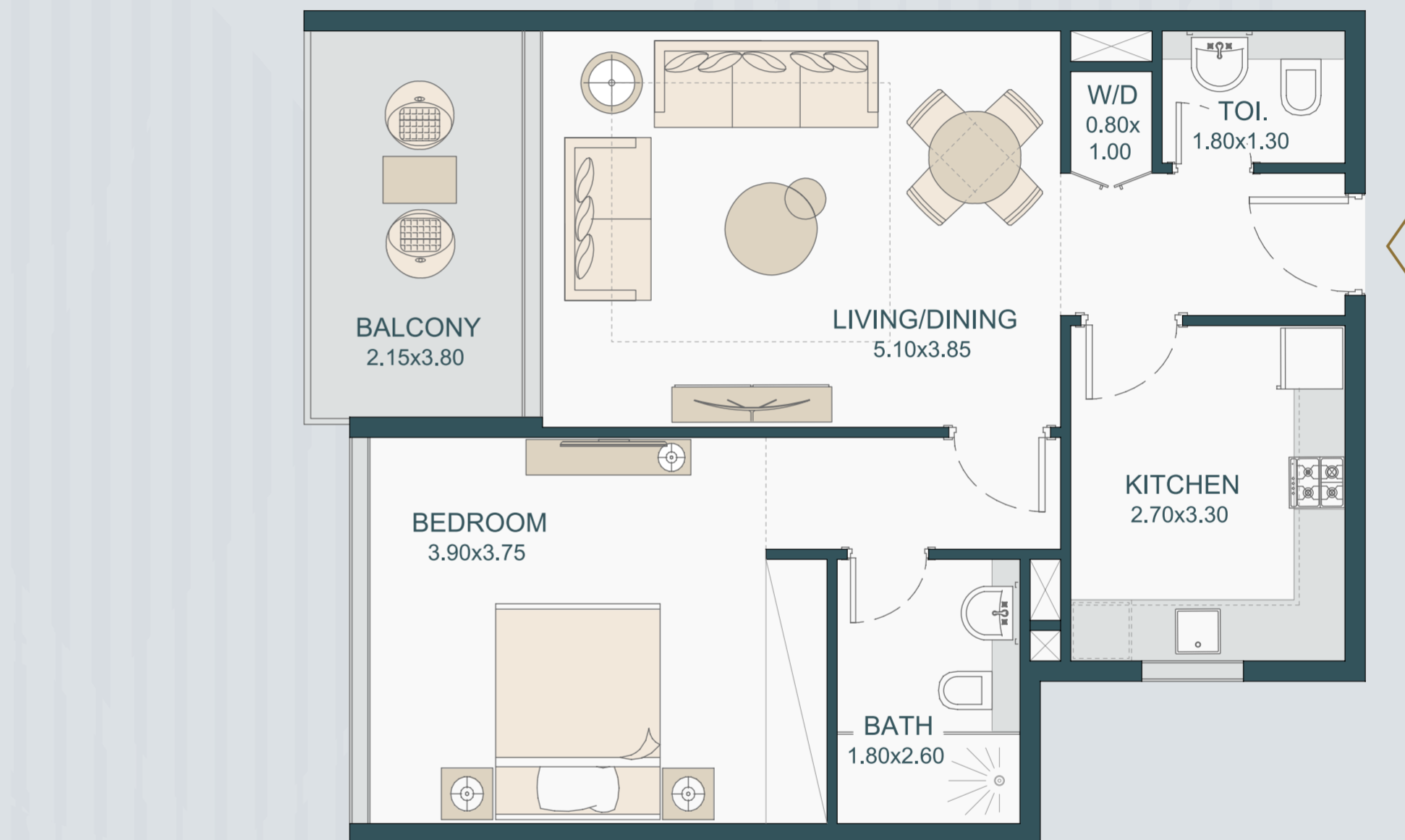
نموذج - A

المساحة الداخلية: 680 قدم مربع
مساحة الشرفة: 95 قدم مربع
المساحة الكلية: 775 قدم مربع

1 Bedroom 805 Sq.Ft.

Type - B

Internal Area: 711 Sq.Ft.
Balcony Area: 94 Sq.Ft.
Total Area: 805 Sq.Ft.



Available on 2nd to 21st floor
متوفر من الطابق الثاني إلى الحادي والعشرين

All the dimensions are in meter | Unit shown is typical, and actual Unit may vary in dimensions, areas, layout, material specification, orientation, and location | Unit Windows, Facade, Balcony door location, Fixtures, Kitchen Cabinets, Sanitary ware, and Wardrobes, including each of their location as shown in the plan is indicative and subject to revision by the Seller | All fixtures, fittings, goods, accessories, and furniture reflected/displayed in this plan(s) are strictly illustrative and representational (not actual) in nature and are only for the purpose of illustrating /reflecting one of the possible layouts which the Purchaser could arrange after the Unit is handed over and do not form part of the Unit. No Furniture, goods, accessories are included in the sale.

جميع الأبعاد بالتر | الوحدة الموضحة نموذجية ، وقد تختلف الوحدة الفعلية في الأبعاد والمساحات والتخطيط ومواصفات المواد والاتجاه والوقوع | نوافذ الوحدة . والواجهة . وموقع باب الشرفة . والتركيبات . وخزائن المطبخ . والأدوات الصحية . وخزائن الملابس . بما في ذلك كل موقع من مواقعها كما هو موضح في الخطة ، هو إرشادي ويخضع للمراجعة من قبل البائع | جميع التركيبات والتركيبات والسلع والملحقات والأثاث العكس / العروض في هذه الخطة (الخطة) توضيحية بدقة وتمثيلية (ولست فعلية) في طبيعتها وهي فقط لعرض توضيح / عكس أحد المخططات الممكنة التي يمكن للمشري القيام بها الترتيب بعد تسليم الوحدة ولا تشكل جزءاً من الوحدة. لا يتم تضمين الأثاث والسلع والإكسسوارات في البيع

نموذج - B

المساحة الداخلية: 711 قدم مربع
مساحة الشرفة: 94 قدم مربع
المساحة الكلية: 805 قدم مربع

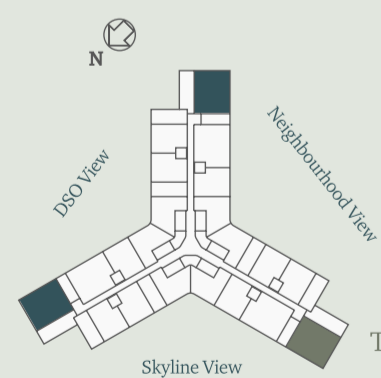
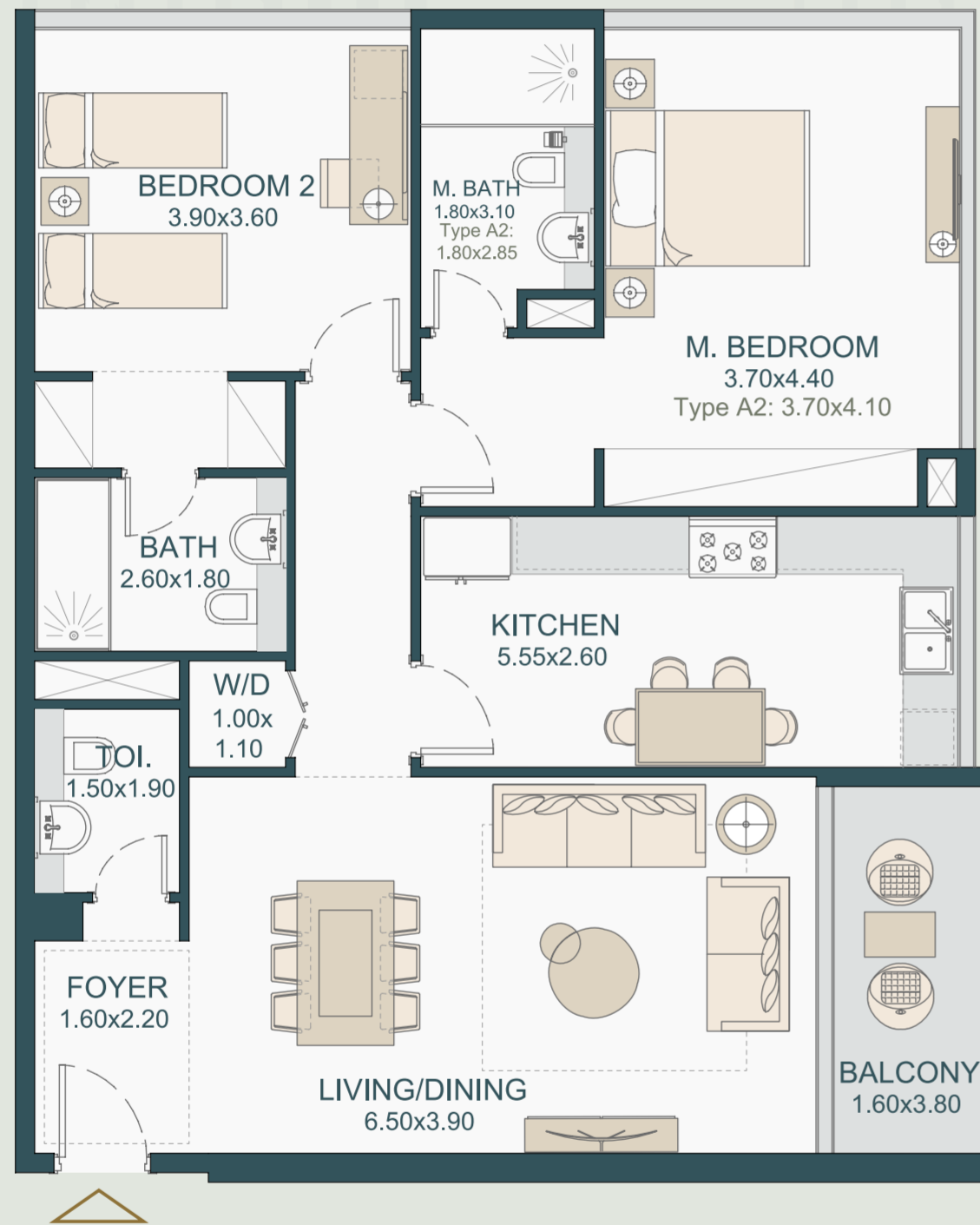
2 Bedroom 1,255 Sq.Ft.

Type - A

Internal Area: 1184 Sq.Ft.

Balcony Area: 71 Sq.Ft.

Total Area: 1255 Sq.Ft.



Type A (2)

Available on 2nd to 21st floor

متوفر من الطابق الثاني إلى الحادي والعشرين

نموذج - A

المساحة الداخلية: 1184 قدم مربع

مساحة الشرفة: 71 قدم مربع

المساحة الكلية: 1255 قدم مربع

شقة بغرفتي نوم 1,255 قدم مربع

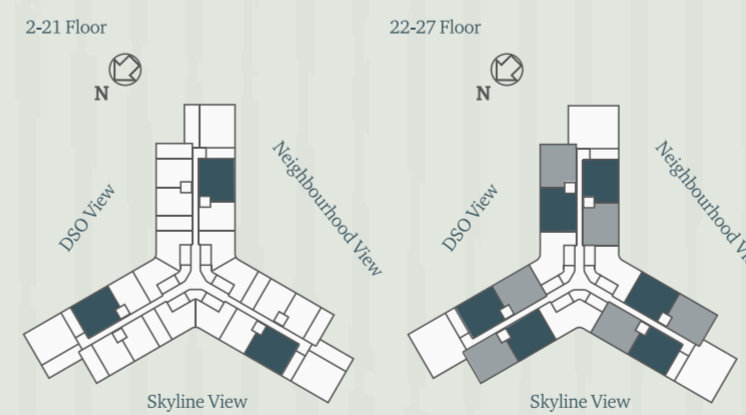
2 Bedroom 1,245 Sq.Ft.

Type - B

Internal Area: 1138 Sq.Ft.

Balcony Area: 107 Sq.Ft.

Total Area: 1245 Sq.Ft.



Available on 2nd to 21st floor

متوفر من الطابق الثاني إلى الحادي والعشرين

نموذج - B

المساحة الداخلية: 1138 قدم مربع

مساحة الشرفة: 107 قدم مربع

المساحة الكلية: 1245 قدم مربع

شقة بغرفتي نوم 1,245 قدم مربع

All the dimensions are in meter | Unit shown is typical, and actual Unit may vary in dimensions, areas, layout, material specification, orientation, and location | Unit Windows, Facade, Balcony door location, Fixtures, Kitchen Cabinets, Sanitary ware, and Wardrobes, including each of their location as shown in the plan is indicative and subject to revision by the Seller | All fixtures, fittings, goods, accessories, and furniture reflected/displayed in this plan(s) are strictly illustrative and representational (not actual) in nature and are only for the purpose of illustrating /reflecting one of the possible layouts which the Purchaser could arrange after the Unit is handed over and do not form part of the Unit. No Furniture, goods, accessories are included in the sale.

جميع الأبعاد بالتر | الوحدة الموضحة نموذجية ، وقد تختلف الوحدة الفعلية في الأبعاد والمساحات والتخطيط ومواصفات المواد والاتجاه والوقوع | نوافذ الوحدة . والواجهة . وموقع باب الشرفة . والركبات . وخزان المطبخ . والأدوات الصحية . وخزان الملابس . بما في ذلك كل موقع من مواضعها كما هو موضح في الخطة . هو إرشادي ويخضع للمراجعة من قبل البائع | جميع التركيبات والركبات والسلع والملحقات والأثاث العكس / العروض في هذه الخطة (الخطة) توضيحية بدقة وتمثيلية (ولست فعلية) في طبيعتها وهي فقط لعرض توضيح / عكس أحد المخططات الممكنة التي يمكن للمشري القيام بها الترتيب بعد تسليم الوحدة ولا تشكل جزءاً من الوحدة. لا يتم تضمين الأثاث والسلع والإكسسوارات في البيع

All the dimensions are in meter | Unit shown is typical, and actual Unit may vary in dimensions, areas, layout, material specification, orientation, and location | Unit Windows, Facade, Balcony door location, Fixtures, Kitchen Cabinets, Sanitary ware, and Wardrobes, including each of their location as shown in the plan is indicative and subject to revision by the Seller | All fixtures, fittings, goods, accessories, and furniture reflected/displayed in this plan(s) are strictly illustrative and representational (not actual) in nature and are only for the purpose of illustrating /reflecting one of the possible layouts which the Purchaser could arrange after the Unit is handed over and do not form part of the Unit. No Furniture, goods, accessories are included in the sale.

جميع الأبعاد بالتر | الوحدة الموضحة نموذجية ، وقد تختلف الوحدة الفعلية في الأبعاد والمساحات والتخطيط ومواصفات المواد والاتجاه والوقوع | نوافذ الوحدة . والواجهة . وموقع باب الشرفة . والركبات . وخزان المطبخ . والأدوات الصحية . وخزان الملابس . بما في ذلك كل موقع من مواضعها كما هو موضح في الخطة . هو إرشادي ويخضع للمراجعة من قبل البائع | جميع التركيبات والركبات والسلع والملحقات والأثاث العكس / العروض في هذه الخطة (الخطة) توضيحية بدقة وتمثيلية (ولست فعلية) في طبيعتها وهي فقط لعرض توضيح / عكس أحد المخططات الممكنة التي يمكن للمشري القيام بها الترتيب بعد تسليم الوحدة ولا تشكل جزءاً من الوحدة. لا يتم تضمين الأثاث والسلع والإكسسوارات في البيع

3 Bedroom 1,770 Sq.Ft.

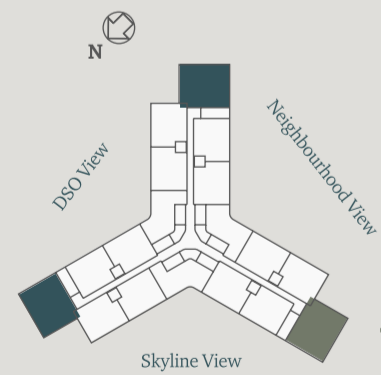
شقة بثلاث غرف نوم 1,770 قدم مربع

Type - A

نموذج - A

Internal Area: 1641 Sq.Ft.
Balcony Area: 129 Sq.Ft.
Total Area: 1770 Sq.Ft.

المساحة الداخلية: 1641 قدم مربع
مساحة الشرفة: 129 قدم مربع
المساحة الكلية: 1770 قدم مربع



Type A (2)

Available on 22nd to 28st floor
متوفر في الطوابق من 22 إلى 28



All the dimensions are in meter | Unit shown is typical, and actual Unit may vary in dimensions, areas, layout, material specification, orientation, and location | Unit Windows, Facade, Balcony door location, Fixtures, Kitchen Cabinets, Sanitary ware, and Wardrobes, including each of their location as shown in the plan is indicative and subject to revision by the Seller | All fixtures, fittings, goods, accessories, and furniture reflected/displayed in this plan(s) are strictly illustrative and representational (not actual) in nature and are only for the purpose of illustrating /reflecting one of the possible layouts which the Purchaser could arrange after the Unit is handed over and do not form part of the Unit. No Furniture, goods, accessories are included in the sale.

جميع الأبعاد بالتر | الوحدة الموضحة نموذجية ، وقد تختلف الوحدة الفعلية في الأبعاد والمساحات والتخطيط ومواصفات المواد والاتجاه والوقوع | توافد الوحدة . والواجهة . وموقع باب الشرفة . والركبات . والركبات . وخزائن المطبخ . والأدوات الصحية . وخزائن الملابس . بما في ذلك كل موقع من مواقعها كما هو موضح في الخطة . هو إرشادي ويخضع للمراجعة من قبل البائع | جميع التركيبات والركبات والسلع والملحقات والأثاث المنكس / العروض في هذه الخطة (الخطة) توضيحية بدقة وتمثيلية (ولست فعلية) في طبيعتها وهي فقط لعرض توضيح / عكس أحد المخططات الممكنة التي يمكن للمشري القيام بها الترتيب بعد تسليم الوحدة ولا تشكل جزءاً من الوحدة. لا يتم تضمين الأثاث والسلع والإكسسوارات في البيع



3 Bedroom Duplex 2,200 Sq.Ft.

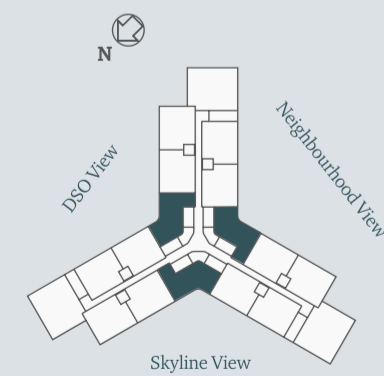
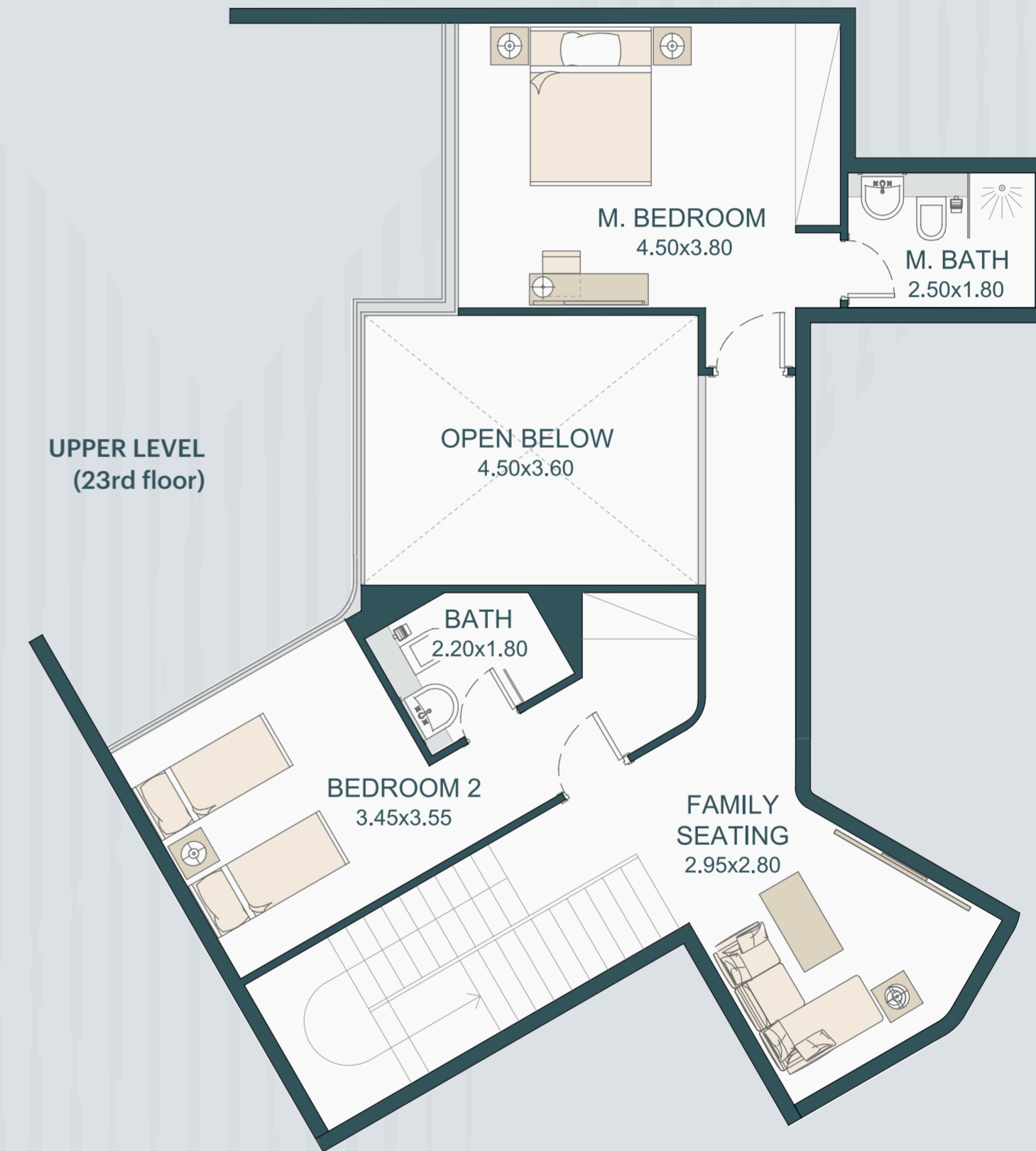
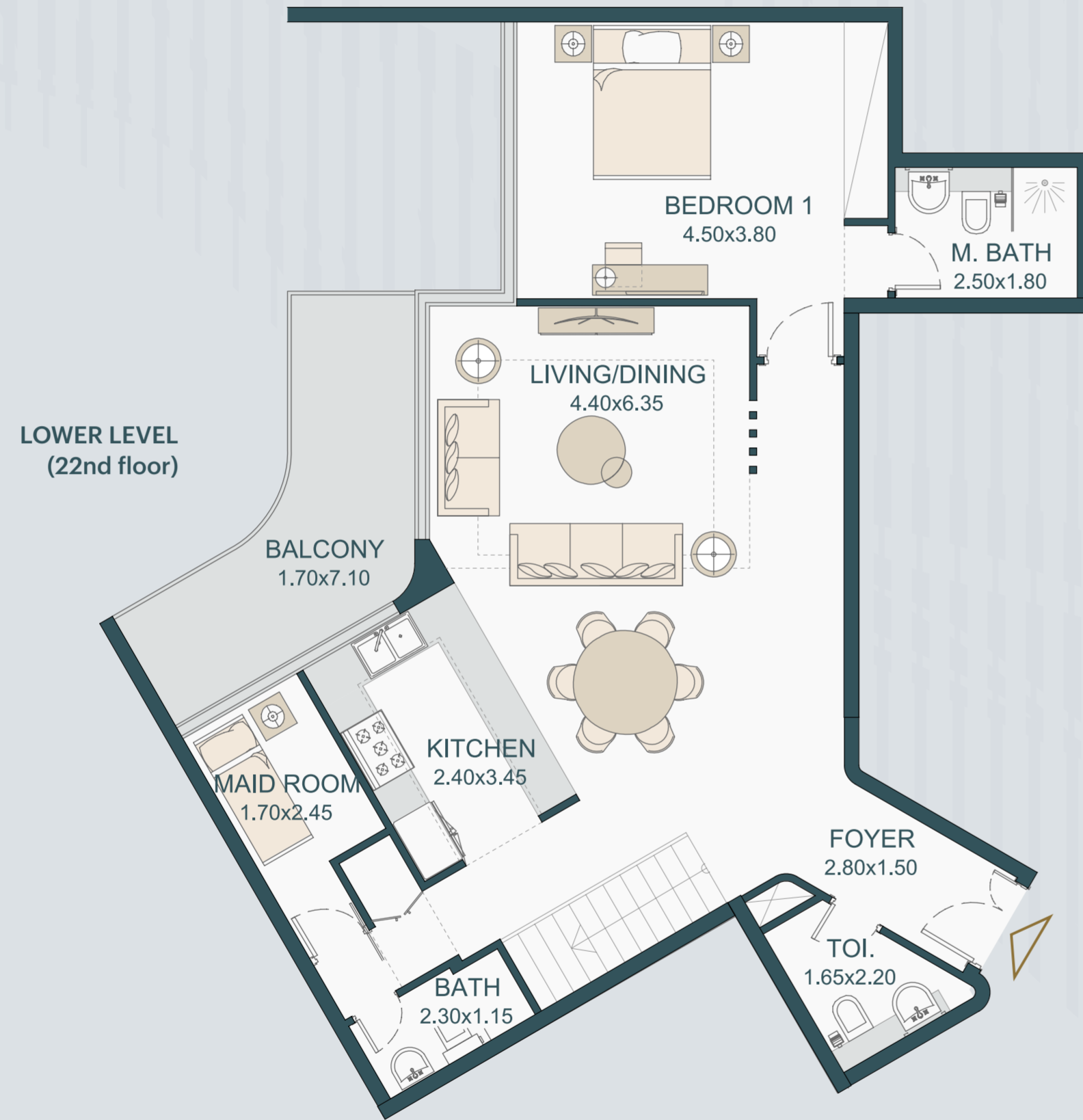
شقق ثلاث غرف دوبلكس 2,200 قدم مربع

Type - A

نموذج - A

Internal Area: 2067 Sq.Ft.
Balcony Area: 133 Sq.Ft.
Total Area: 2200 Sq.Ft.

المساحة الداخلية: 2067 قدم مربع
مساحة الشرفة: 133 قدم مربع
المساحة الكلية: 2200 قدم مربع



Available on 22nd to 28st floor
متوفر في الطوابق من 22 إلى 28

All the dimensions are in meter | Unit shown is typical, and actual Unit may vary in dimensions, areas, layout, material specification, orientation, and location | Unit Windows, Facade, Balcony door location, Fixtures, Kitchen Cabinets, Sanitary ware, and Wardrobes, including each of their location as shown in the plan is indicative and subject to revision by the Seller | All fixtures, fittings, goods, accessories, and furniture reflected/displayed in this plan(s) are strictly illustrative and representational (not actual) in nature and are only for the purpose of illustrating /reflecting one of the possible layouts which the Purchaser could arrange after the Unit is handed over and do not form part of the Unit. No Furniture, goods, accessories are included in the sale.

جميع الأبعاد بالمتر | الوحدة الموضحة نموذجية ، وقد تختلف الوحدة الفعلية في الأبعاد والمساحات والتخطيط ومواصفات المواد والاتجاه والموقع | نوافذ الوحدة ، والواجهة ، وموقع باب الشرفة ، والتركيبات ، وخرائن المطبخ ، والأدوات الصحية ، وخرائن الملابس ، بما في ذلك كل موقع من مواقعها كما هو موضح في الخطة . هو إرشادي ويخضع للمراجعة من قبل البائع | جميع التركيبات والتركيبات والسلع والملحقات والأثاث العكس / العروض في هذه الخطة (الخطط) توضيحية بدقة وتمثيلية (وليست فعلية) في طبيعتها وهي فقط لغرض توضيح / عكس أحد المخططات الممكنة التي يمكن للمشتري القيام بها الترتيب بعد تسليم الوحدة ولا تشكل جزءاً من الوحدة. لا يتم تضمين الأثاث والسلع والإكسسوارات في البيع

3 BR Townhouse 2,325 Sq.Ft.

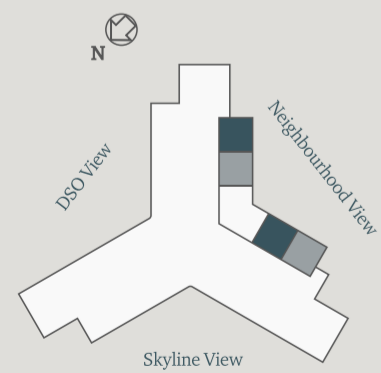
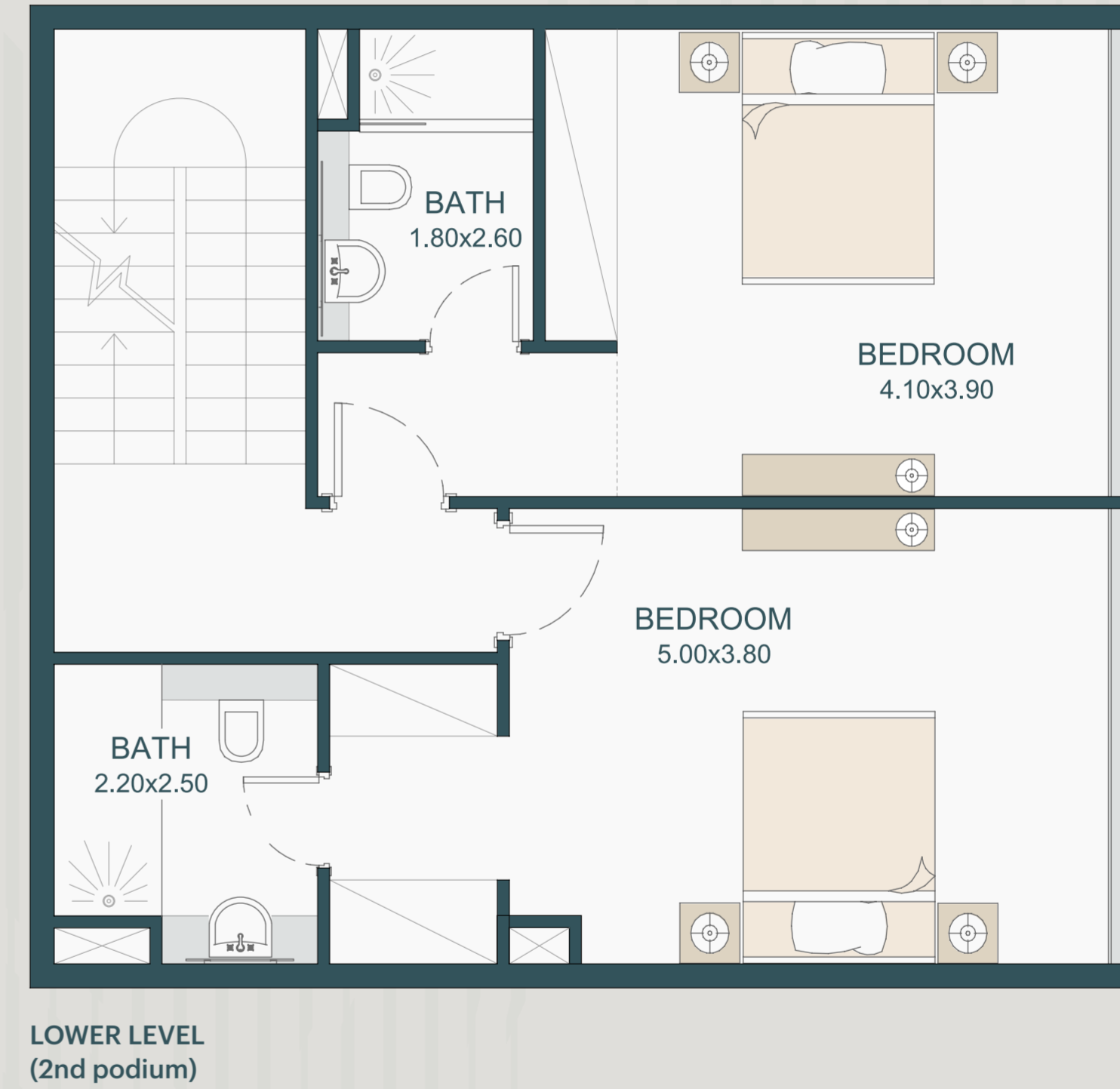
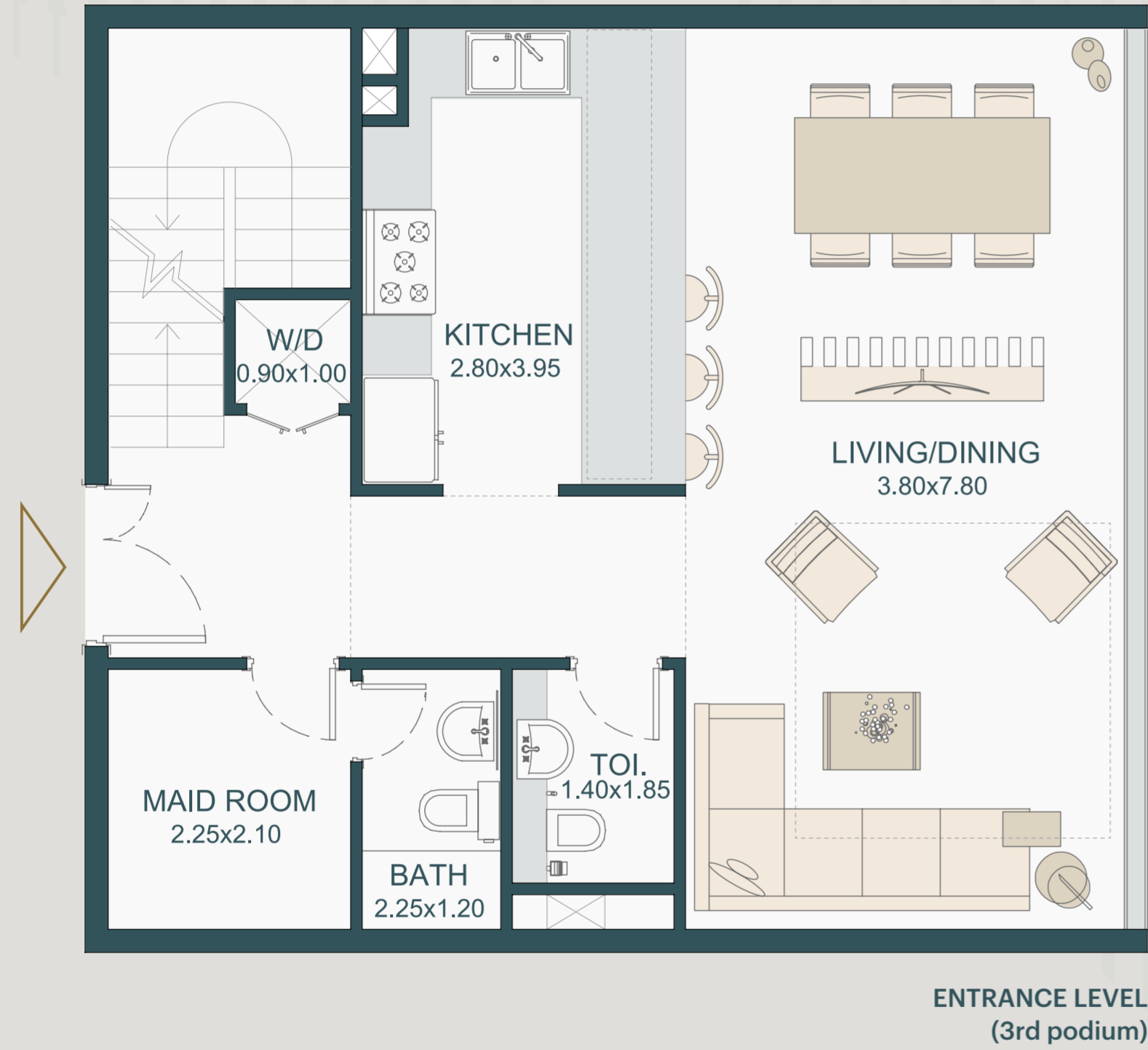
وحدات تاون هاوس ثلاث غرف 2,325 قدم مربع

Type - A

نموذج - A

Internal Area: 2104 Sq.Ft.
Balcony Area: 221 Sq.Ft.
Total Area: 2325 Sq.Ft.

المساحة الداخلية: 2104 قدم مربع
مساحة الشرفة: 221 قدم مربع
المساحة الكلية: 2325 قدم مربع



Available on 2nd, 3rd podium & 1st floor
متاح في المنصة الثانية والثالثة والطابق الأول

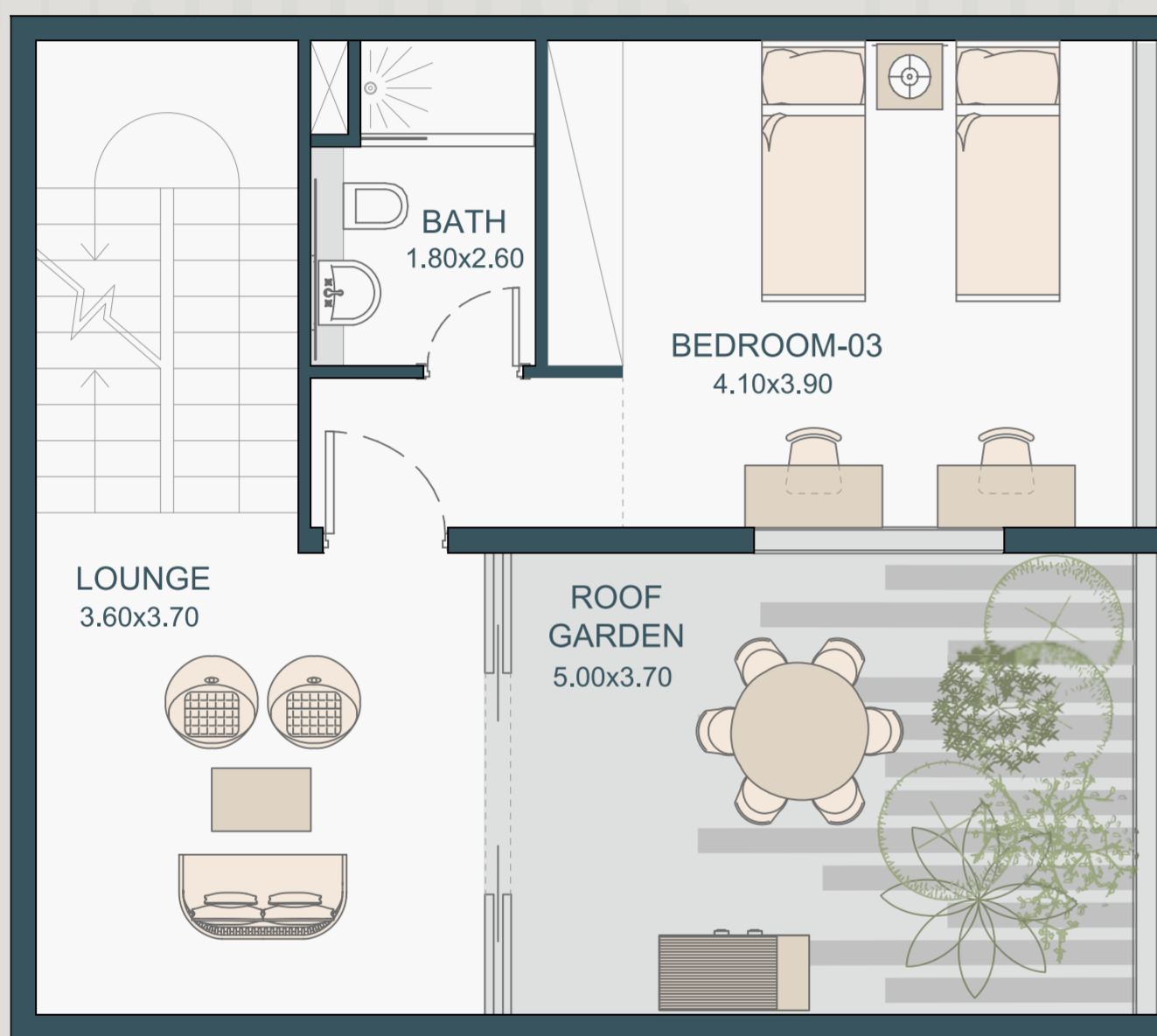
All the dimensions are in meter | Unit shown is typical, and actual Unit may vary in dimensions, areas, layout, material specification, orientation, and location | Unit Windows, Facade, Balcony door location, Fixtures, Kitchen Cabinets, Sanitary ware, and Wardrobes, including each of their location as shown in the plan is indicative and subject to revision by the Seller | All fixtures, fittings, goods, accessories, and furniture reflected/displayed in this plan(s) are strictly illustrative and representational (not actual) in nature and are only for the purpose of illustrating /reflecting one of the possible layouts which the Purchaser could arrange after the Unit is handed over and do not form part of the Unit. No Furniture, goods, accessories are included in the sale.

جميع الأبعاد بالمتر | الوحدة الموضحة نموذجية ، وقد تختلف الوحدة الفعلية في الأبعاد والمساحات والتخطيط ومواصفات المواد والاتجاه والموقع | نوافذ الوحدة ، والواجهة ، وموقع باب الشرفة ، والتركيبات ، وخرائن المطبخ ، والأدوات الصحية ، وخرائن الملابس ، بما في ذلك كل موقع من مواقعها كما هو موضح في الخطة . هو إرشادي ويخضع للمراجعة من قبل البائع | جميع التركيبات والتركيبات والسلع والملحقات والأثاث العكس / العروض في هذه الخطة (الخطط) توضيحية بدقة وتمثيلية (وليست فعلية) في طبيعتها وهي فقط لغرض توضيح / عكس أحد المخططات الممكنة التي يمكن للمشتري القيام بها الترتيب بعد تسليم الوحدة ولا تشكل جزءاً من الوحدة. لا يتم تضمين الأثاث والسلع والإكسسوارات في البيع

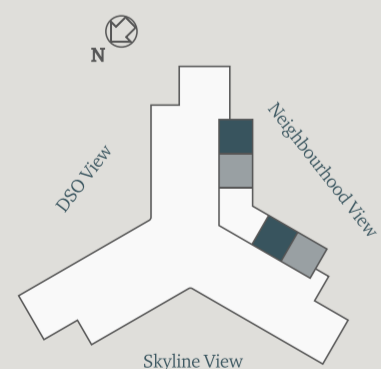
3 BR Townhouse 2,325 Sq.Ft. وحدات تاون هاوس ثلاث غرف 2,325 قدم مربع

Type - A

Internal Area: 2104 Sq.Ft.
Balcony Area: 221 Sq.Ft.
Total Area: 2325 Sq.Ft.



ROOF LEVEL
(1st floor)



Available on 2nd, 3rd podium & 1st floor
متاح في المنصة الثانية والثالثة والطابق الأول

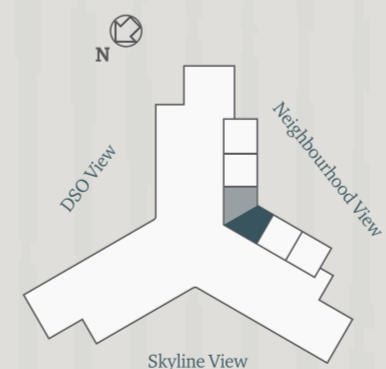
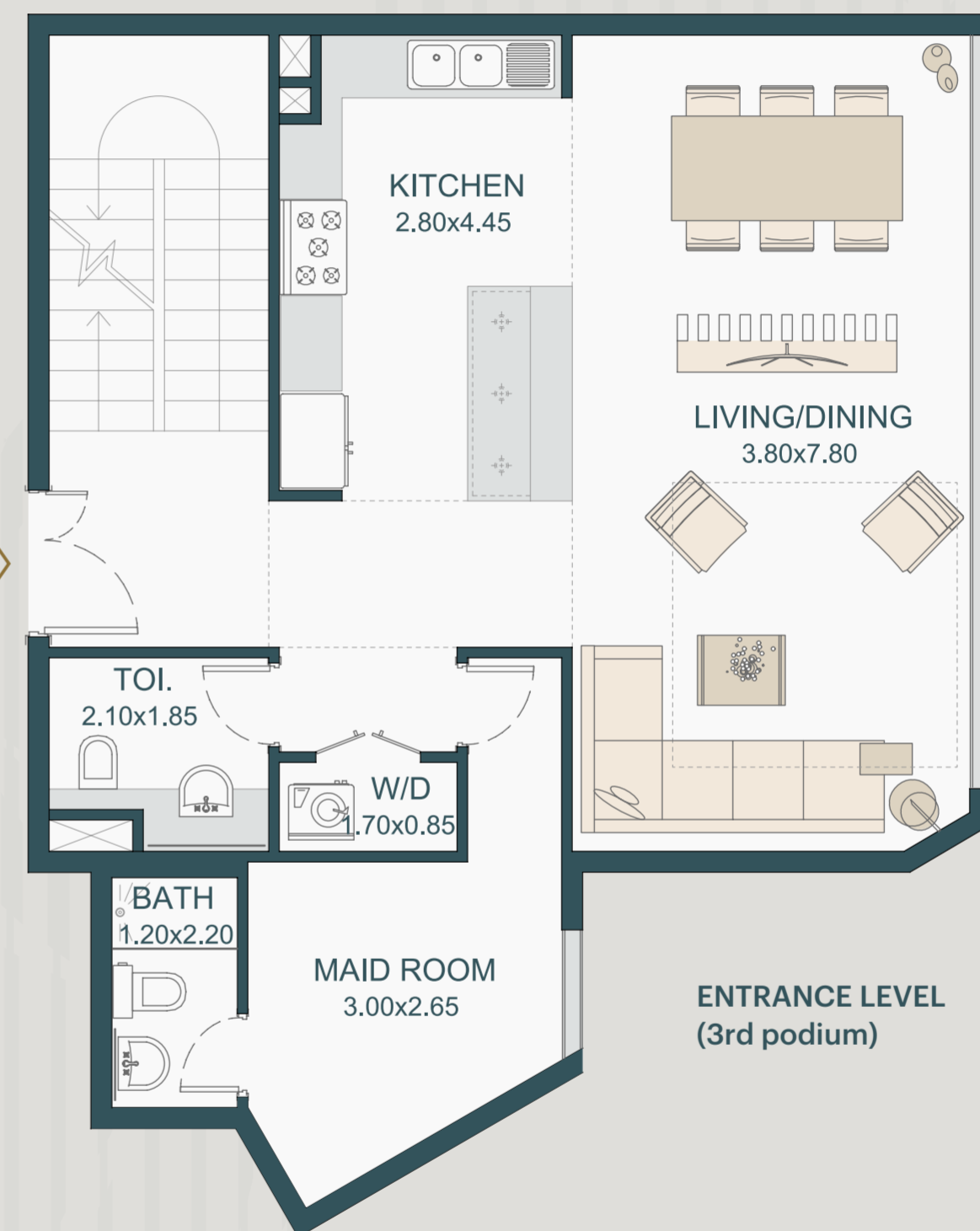
نموذج - A

المساحة الداخلية: 2104 قدم مربع
مساحة الشرفة: 221 قدم مربع
المساحة الكلية: 2325 قدم مربع

3 BR Townhouse 2,600 Sq.Ft. وحدات تاون هاوس ثلاث غرف 2,600 قدم مربع

Type - B

Internal Area: 2231 Sq.Ft.
Balcony Area: 369 Sq.Ft.
Total Area: 2600 Sq.Ft.



Available on 2nd, 3rd podium & 1st floor
متاح في المنصة الثانية والثالثة والطابق الأول

نموذج - B

المساحة الداخلية: 2231 قدم مربع
مساحة الشرفة: 369 قدم مربع
المساحة الكلية: 2600 قدم مربع

All the dimensions are in meter | Unit shown is typical, and actual Unit may vary in dimensions, areas, layout, material specification, orientation, and location | Unit Windows, Facade, Balcony door location, Fixtures, Kitchen Cabinets, Sanitary ware, and Wardrobes, including each of their location as shown in the plan is indicative and subject to revision by the Seller | All fixtures, fittings, goods, accessories, and furniture reflected/displayed in this plan(s) are strictly illustrative and representational (not actual) in nature and are only for the purpose of illustrating /reflecting one of the possible layouts which the Purchaser could arrange after the Unit is handed over and do not form part of the Unit. No Furniture, goods, accessories are included in the sale.

جميع الأبعاد بالتر | الوحدة الموضحة نموذجية ، وقد تختلف الوحدة الفعلية في الأبعاد والمساحات والتخطيط ومواصفات المواد والاتجاه والوقوع | نوافذ الوحدة . والواجهة . وموقع باب الشرفة . والركبات . وخزائن المطبخ . والأدوات الصحية . وخزائن الملابس . بما في ذلك كل موقع من مواقعها كما هو موضح في الخطة . هو إرشادي ويخضع للمراجعة من قبل البائع | جميع التركيبات والركبات والسلع والملحقات والأثاث العكس / العروض في هذه الخطة (الخطة) توضيحية بدقة وتمثيلية (ولست فعلية) في طبيعتها وهي فقط لعرض توضيح / عكس أحد المخططات الممكنة التي يمكن للمشري القيام بها الترتيب بعد تسليم الوحدة ولا تشكل جزءاً من الوحدة. لا يتم تضمين الأثاث والسلع والإكسسوارات في البيع

All the dimensions are in meter | Unit shown is typical, and actual Unit may vary in dimensions, areas, layout, material specification, orientation, and location | Unit Windows, Facade, Balcony door location, Fixtures, Kitchen Cabinets, Sanitary ware, and Wardrobes, including each of their location as shown in the plan is indicative and subject to revision by the Seller | All fixtures, fittings, goods, accessories, and furniture reflected/displayed in this plan(s) are strictly illustrative and representational (not actual) in nature and are only for the purpose of illustrating /reflecting one of the possible layouts which the Purchaser could arrange after the Unit is handed over and do not form part of the Unit. No Furniture, goods, accessories are included in the sale.

جميع الأبعاد بالتر | الوحدة الموضحة نموذجية ، وقد تختلف الوحدة الفعلية في الأبعاد والمساحات والتخطيط ومواصفات المواد والاتجاه والوقوع | نوافذ الوحدة . والواجهة . وموقع باب الشرفة . والركبات . وخزائن المطبخ . والأدوات الصحية . وخزائن الملابس . بما في ذلك كل موقع من مواقعها كما هو موضح في الخطة . هو إرشادي ويخضع للمراجعة من قبل البائع | جميع التركيبات والركبات والسلع والملحقات والأثاث العكس / العروض في هذه الخطة (الخطة) توضيحية بدقة وتمثيلية (ولست فعلية) في طبيعتها وهي فقط لعرض توضيح / عكس أحد المخططات الممكنة التي يمكن للمشري القيام بها الترتيب بعد تسليم الوحدة ولا تشكل جزءاً من الوحدة. لا يتم تضمين الأثاث والسلع والإكسسوارات في البيع

3 BR Townhouse 2,600 Sq.Ft.

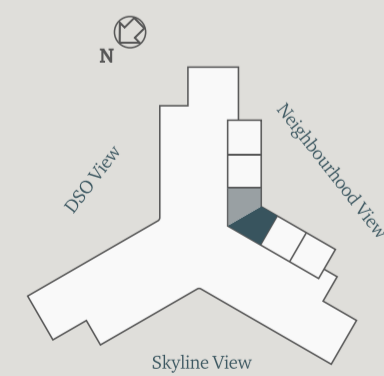
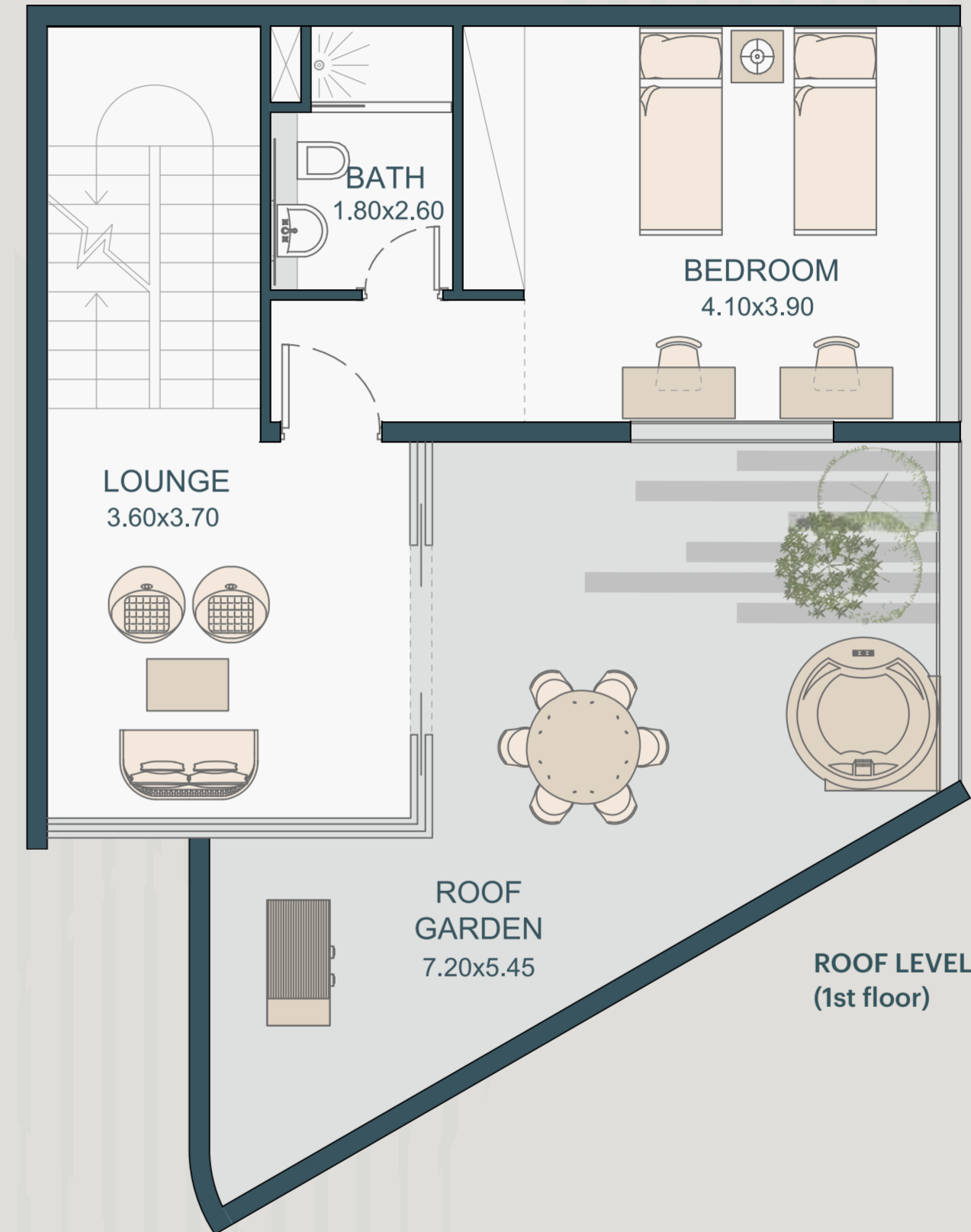
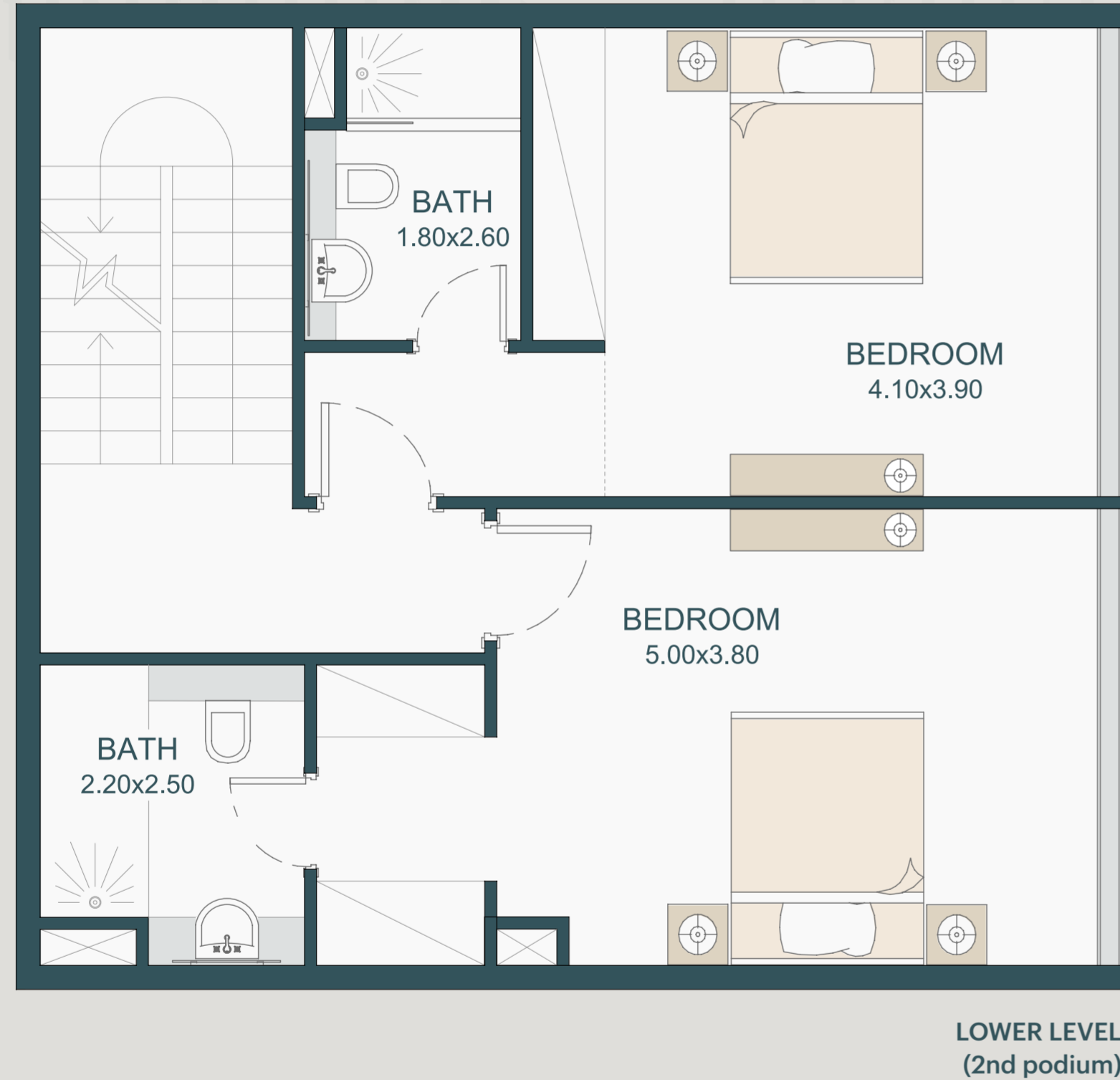
وحدات تاون هاوس ثلاث غرف 2,600 قدم مربع

Type - B

نموذج - B

Internal Area: 2231 Sq.Ft.
Balcony Area: 369 Sq.Ft.
Total Area: 2600 Sq.Ft.

المساحة الداخلية: 2231 قدم مربع
مساحة الشرفة: 369 قدم مربع
المساحة الكلية: 2600 قدم مربع



Available on 2nd, 3rd podium & 1st floor
متاح في المنصة الثانية والثالثة والطابق الأول

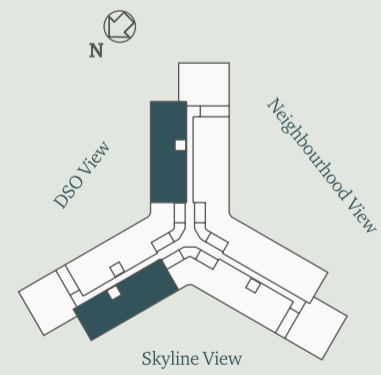
All the dimensions are in meter | Unit shown is typical, and actual Unit may vary in dimensions, areas, layout, material specification, orientation, and location | Unit Windows, Facade, Balcony door location, Fixtures, Kitchen Cabinets, Sanitary ware, and Wardrobes, including each of their location as shown in the plan is indicative and subject to revision by the Seller | All fixtures, fittings, goods, accessories, and furniture reflected/displayed in this plan(s) are strictly illustrative and representational (not actual) in nature and are only for the purpose of illustrating /reflecting one of the possible layouts which the Purchaser could arrange after the Unit is handed over and do not form part of the Unit. No Furniture, goods, accessories are included in the sale.

جميع الأبعاد بالمتر | الوحدة الموضحة نموذجية ، وقد تختلف الوحدة الفعلية في الأبعاد والمساحات والتخطيط ومواصفات المواد والاتجاه والموقع | نوافذ الوحدة ، والواجهة ، وموقع باب الشرفة ، والتركيبات ، وخرائن المطبخ ، والأدوات الصحية ، وخرائن الملابس ، بما في ذلك كل موقع من مواقعها كما هو موضح في الخطة . هو إرشادي ويخضع للمراجعة من قبل البائع | جميع التركيبات والتركيبات والسلع والملحقات والأثاث العكس / العروض في هذه الخطة (الخطط) توضيحية بدقة وتمثيلية (وليست فعلية) في طبيعتها وهي فقط لغرض توضيح / عكس أحد المخططات الممكنة التي يمكن للمشتري القيام بها الترتيب بعد تسليم الوحدة ولا تشكل جزءاً من الوحدة. لا يتم تضمين الأثاث والسلع والإكسسوارات في البيع

Penthouse 2,885 Sq.Ft.

Type - A

Internal Area: 2556 Sq.Ft.
Balcony Area: 329 Sq.Ft.
Total Area: 2885 Sq.Ft.



Available on 28th floor
متاح في الطابق 28

All the dimensions are in meter | Unit shown is typical, and actual Unit may vary in dimensions, areas, layout, material specification, orientation, and location | Unit Windows, Facade, Balcony door location, Fixtures, Kitchen Cabinets, Sanitary ware, and Wardrobes, including each of their location as shown in the plan is indicative and subject to revision by the Seller | All fixtures, fittings, goods, accessories, and furniture reflected/displayed in this plan(s) are strictly illustrative and representational (not actual) in nature and are only for the purpose of illustrating /reflecting one of the possible layouts which the Purchaser could arrange after the Unit is handed over and do not form part of the Unit. No Furniture, goods, accessories are included in the sale.

شقق بنتهاوس 2,885 قدم مربع

نموذج - A

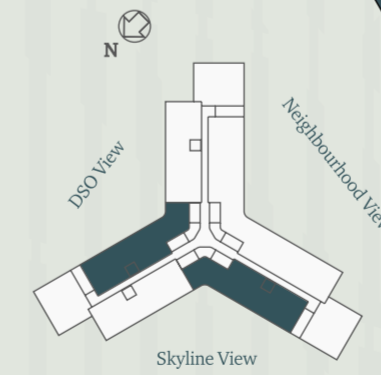
المساحة الداخلية: 2556 قدم مربع
مساحة الشرفة: 329 قدم مربع
المساحة الكلية: 2885 قدم مربع



Penthouse 3,215 Sq.Ft.

Type - B

Internal Area: 2440 Sq.Ft.
Balcony Area: 775 Sq.Ft.
Total Area: 3215 Sq.Ft.



Available on 28th floor
متاح في الطابق 28

All the dimensions are in meter | Unit shown is typical, and actual Unit may vary in dimensions, areas, layout, material specification, orientation, and location | Unit Windows, Facade, Balcony door location, Fixtures, Kitchen Cabinets, Sanitary ware, and Wardrobes, including each of their location as shown in the plan is indicative and subject to revision by the Seller | All fixtures, fittings, goods, accessories, and furniture reflected/displayed in this plan(s) are strictly illustrative and representational (not actual) in nature and are only for the purpose of illustrating /reflecting one of the possible layouts which the Purchaser could arrange after the Unit is handed over and do not form part of the Unit. No Furniture, goods, accessories are included in the sale.

شقق بنتهاوس 3,215 قدم مربع

نموذج - B

المساحة الداخلية: 2440 قدم مربع
مساحة الشرفة: 775 قدم مربع
المساحة الكلية: 3215 قدم مربع



All the dimensions are in meter | Unit shown is typical, and actual Unit may vary in dimensions, areas, layout, material specification, orientation, and location | Unit Windows, Facade, Balcony door location, Fixtures, Kitchen Cabinets, Sanitary ware, and Wardrobes, including each of their location as shown in the plan is indicative and subject to revision by the Seller | All fixtures, fittings, goods, accessories, and furniture reflected/displayed in this plan(s) are strictly illustrative and representational (not actual) in nature and are only for the purpose of illustrating /reflecting one of the possible layouts which the Purchaser could arrange after the Unit is handed over and do not form part of the Unit. No Furniture, goods, accessories are included in the sale.

6.

LOCATION

الموقع



الموقع . Location

A Contemporary Legend.

أسطورة معاصرة.

A Classic Location.

Idyllically positioned in the desirable residential precinct of Silicon Oasis, close to Dubai Digital Park, Tria marries unparalleled city living with scenic greenery and technologically advanced surroundings. Aligned to Dubai 2040 Vision, Dubai Silicon Oasis is one of the most coveted addresses built on the foundations of sustainability. This

forward-thinking and distinguished address does not only enjoy a unique location but is enviably connected to the city. Tria's strategic location at the entrance of Dubai Silicon Oasis serves as a gateway to this privileged address with convenient connectivity.

في قلب المدينة.

من أكثر المجمعات التي تراعي معايير الاستدامة. ولا يعتبر الموقع الاستراتيجي السمة الوحيدة للمشروع فحسب، بل إن اتصاله المباشر بالمدينة والموقع البارز عند مدخل واحة دبي للسيليكون يجعلانه العنوان المثالي لسهولة الوصول إليه من أي مكان.

أهم ما يميز مشروع "تريا" هو موقعه المثالي وسط منطقة سكنية مفضلة لدى الجميع في واحة السيليكون وعلى مقربة من "مجمع دبي الرقمي"، والتي صممت لتكون حياً مثالياً لا مثيل لها يتصل بالمساحات الخضراء الخلابة القريبة. تعد واحة دبي للسيليكون، التي تتماشى مع رؤية دبي 2040، واحدة





المنطقة المجاورة . Neighbourhood

Elevate your Life.

لحياة أكثر
متعة ورقياً.

Everything You Expect and More.

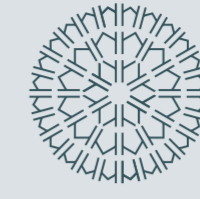
One can discover the best of both worlds in the dynamic, multi-cultural and self-sustaining neighbourhood of Dubai Silicon Oasis, dotted with boundless urban attractions. The vicinity seamlessly connects a leisurely lifestyle with sprawling greenery, where Tria's well-tech homes meet the highest craft standards. Moreover, with esteemed education, world-class hospitality, specialty retailers and leading cultural precincts

nearby, life is more connected and exclusive for every resident. This all-inclusive lifestyle and educational destination are at the centre of what Dubai offers. It possesses a robust cultural character with effortless connections, a plethora of retail, eclectic eateries, exclusive leisure and art schools and financial institutions.

كل ما تتمنوه وأكثر.

مما يعزز مكانة واحة دبي للسيليكون ويجعلها من الوجهات الميرة التي توفر للمقيمين فيها أعلى مستويات الراحة والخصوصية. إن أسلوب الحياة المتكامل والوجهات التعليمية الرائدة في قلب دبي مع خيارات المتاجر والمطاعم والمدارس الترفيهية والمؤسسات الفنية والمالية يجعل من واحة دبي للسيليكون وجهةً استثنائية بكل معنى الكلمة.

اكتشفوا بأنفسكم أفضل مقومات الحياة في واحة دبي للسيليكون والتي توفر للمقيمين فيها كل ما يحتاجونه من مرافق وخدمات. ما يميز هذا الحي هو أسلوب الحياة المريح مع المساحات الخضراء الترامية الأطراف، حيث تلي منازل "تريا" الذكية أعلى المعايير وتوفر أحدث التقنيات. إضافة إلى ذلك، تتضمن المنطقة أرق المؤسسات التعليمية ووجهات الضيافة العالمية الراقية مع متاجر التجزئة المتخصصة والمناطق الثقافية الرائدة.



The precinct is complete with city convenience, exceptional comfort and plentiful amenities. The Souq Extra shopping mall and the Silicon Mall cater to every resident's needs. In addition, Fakeeh University Hospital and Health Hub Clinic can quickly attend to emergency medical treatments.

Guests can easily find comfortable accommodation at Radisson Red Hotel and Radisson Blu Residences. Moreover, the Dubai Silicon Oasis Authority Headquarters provide banking, telecom and diverse F&B options. Lastly, the Silicon Pond Park offers a cool respite after a long hectic day.

وبالإضافة إلى هذه المرافق الرائعة والوفيرة يلي مركز "سوق اكسترا" التجاري و"سيليكون مول" احتياجات جميع السكان. بالإضافة إلى ذلك، يمكن لمستشفى "فقيه" الجامعي وعيادة "هيلث هاب" توفير المساعدة الطبية عند الضرورة.

كما يمكن للضيوف العثور بسهولة على أماكن مريحة للإقامة في فندق "راديسون ريد هوتيل" و"راديسون بلو ريسدينس" ويوفر المقر الرئيسي لسلطة واحة دبي للسيليكون الخدمات المصرفية الأساسية ومراكز الاتصالات وخيارات المطاعم المتنوعة، بينما توفر "حديقة بحيرة السيليكون" وجهة رائعة للاسترخاء من عناء العمل وضغوطات الحياة.



موقع استراتيجي . Connectivity

All the Right Connections.

شبكة مواصلات مثالية.

Urbanely Connected.

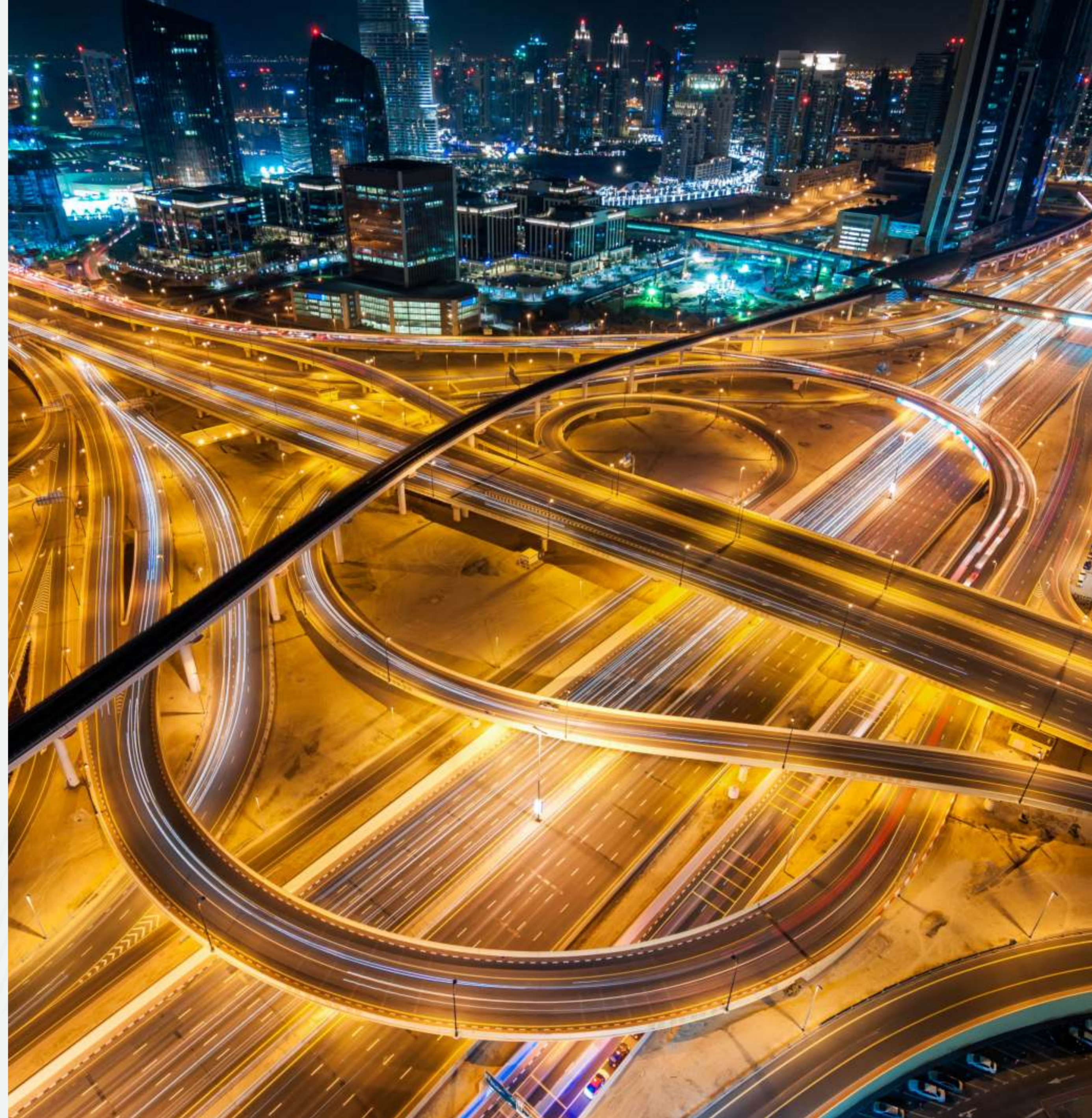
Connectivity has never been more effortless with the two significant thoroughfares, i.e., Sheikh Mohammed bin Zayed Road and Al Ain Road. Moreover, with Dubai International Airport and Downtown just 20 minutes

away, Silicon Oasis is undoubtedly one of Dubai's best-connected locations. Knowing that all the urban conveniences and plethora of public transport are just minutes away, one can easily commute.

قريباً منكم.

فقط تعد واحدة السيليكون بلا شك واحدة من أفضل المواقع المتصلة بمركز دبي، مع العلم أن جميع وسائل المواصلات الممتازة متوفرة مع عدد كبير من وسائل النقل العام على بعد دقائق منها فقط.

من هذا الموقع، الوصول لأي نقطة هو أمر في غاية السهولة، وخاصة مع توفر أهم الطرق الرئيسية مثل شارع الشيخ محمد بن زايد وطريق العين بالإضافة إلى القرب من مطار دبي الدولي ووسط المدينة على بعد 20 دقيقة



Neighbourhood Map

خريطة المنطقة

Hotels (in the Neighbourhood)

1. Armani Hotel Dubai
2. The Address Hotel Dubai
3. Ritz Carlton (DIFC)
4. Four Seasons (DIFC)

Leisure

5. Dubai Water Canal
6. City Walk & Box Park
7. Meydan Grand Stand
8. IMG World of Adventures
9. Global Village

Sports and Golf Courses

10. Dubai Autodrome
11. Dubai Polo and Equestrian Club
12. Jumeirah Golf Estates Clubhouse
13. Hamdan Sports Complex

Malls

14. Dubai Mall
15. Meydan One Mall
16. Dubai Outlet Mall

Art & Culture

17. D3 (Dubai Design District)
18. Museum of the Future
19. Dubai Opera

Parks

20. Safa Park
21. Ras Al Khor Wildlife Sanctuary
22. Silicon Oasis Lake
23. Silicon Oasis Park
24. Dubai Butterfly Garden

Education

25. Dubai International Academic City
26. Ghurair University
27. German International School Dubai
28. Curtin University Dubai
29. American University in the Emirates

الفنادق (في البي)

1. فندق أرماني دبي
2. فندق العنوان دبي
3. ريتز كارلتون (مركز دبي المالي العالمي)
4. فور سيزونز (مركز دبي المالي العالمي)

المرافق التجارية والترفيهية

5. قناة دبي المائية
6. سيتي ووك وبوكس بارك
7. ميدان جراند ستاند
8. آي إم جي عالم من اللعاب
9. القرية العالمية

ملعب الرياضة والجولف

10. دبي أوتودروم
11. نادي دبي للبولو والفرسية
12. نادي عقارات جميرا للجولف
13. مجمع حمدان الرياضي

مولات

14. دبي مول
15. ميدان ون مول
16. دبي اوتليت مول

الفن والثقافة

17. D3 (بي دبي للتصميم)
18. متحف المستقبل
19. أوبرا دبي

الحدائق

20. حديقة الصفا
21. محمية رأس الخور للحياة البرية
22. بحيرة واحة السيليكون
23. حديقة واحة السيليكون
24. حديقة الفراشات دبي

المدارس والجامعات

25. مدينة دبي الأكاديمية العالمية
26. جامعة الفرير
27. للمدرسة الألمانية الدولية دبي
28. جامعة كيرتن دبي
29. الجامعة الأمريكية في الإمارات

Commercial

30. Business Bay
31. Dubai World Trade Center & Exhibition
32. Dubai International Financial Centre
33. Dubai Internet City & Media City

Healthcare

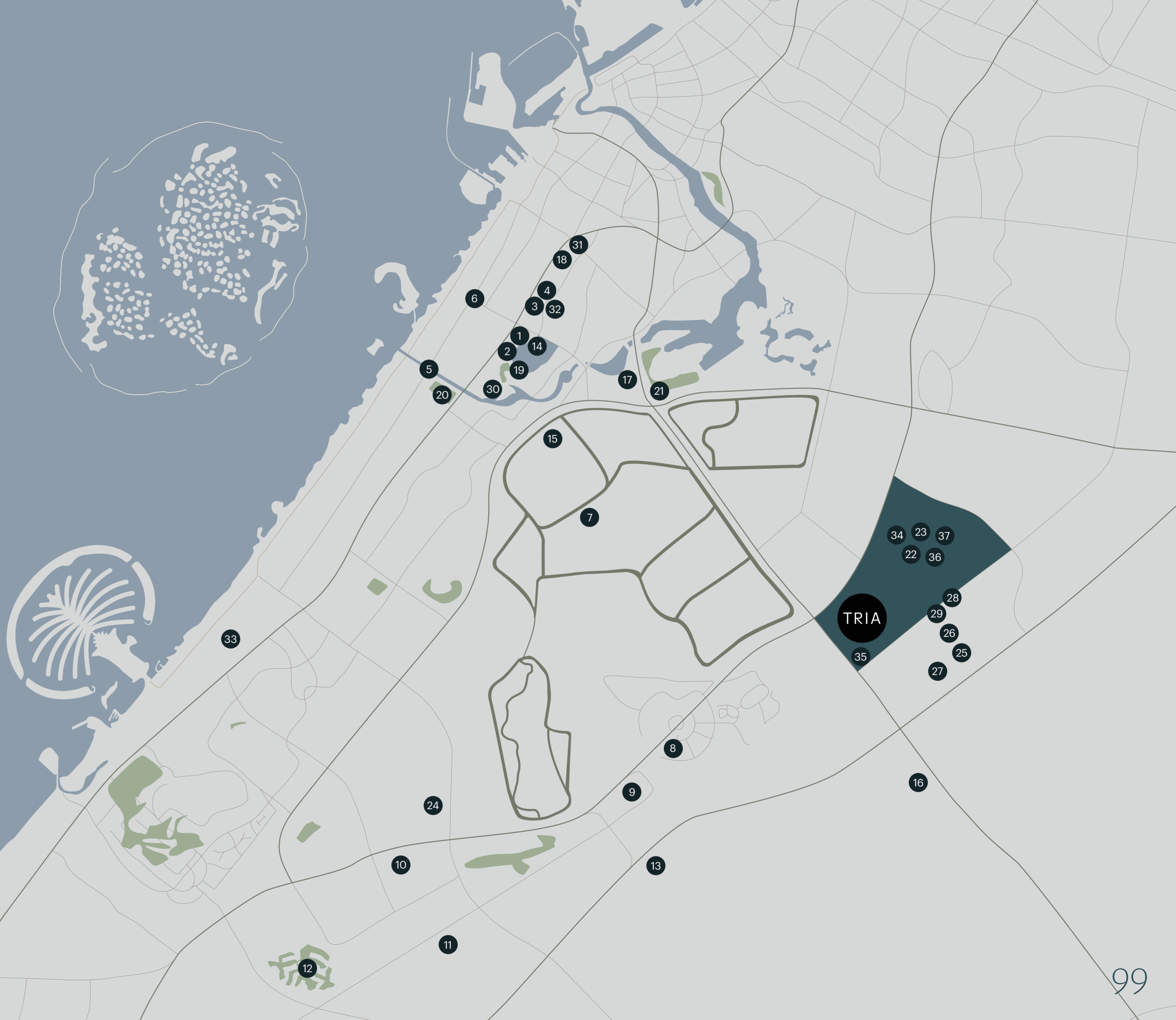
34. Fakeeh University Hospital
35. Health Hub Clinic
36. Aster Medical Clinic
37. Medicure Polyclinic

المقرات التجارية

30. الخليج التجاري
31. مركز ومعرض دبي التجاري العالمي
32. مركز دبي المالي العالمي
33. مدينة دبي للإنترنت ومدينة الإعلام

مؤسسات الرعاية الصحية

34. مستشفى فقيه الجامعي
35. مركز هيلث هوب كلينيك
36. مركز أستر الطبي
37. مجمع ميديكير الطبي



THE DUBAI 2040 VISION

رؤية دبي 2040

دبي 2040 DUBAI

The primary objective and key emphasis rely upon encouraging business friendliness, providing diverse quality national housing options, and increasing the city's green spaces and urban centres. The initiative carves the city into five critical areas of development; each focused on building on Dubai's strengths, where Dubai Silicon Oasis would be transformed into a science and technology and knowledge hub that drives innovation, digital economy development and talent generation. This luxurious neighbourhood is connected yet secluded and offers excellent doorstep dining experiences with world-class education, fitness and well-being studios, high-quality medical facilities, and vibrant arts and culture.

With enhanced environmental sustainability and diligent strategic planning, Dubai Silicon Oasis would flourish into a healthy and inclusive community where green, leisure areas and public parks would double in volume and provide a healthy environment for residents and visitors. The people-centric and wide range of lifestyle facilities would enhance the quality of life. Dubai Silicon Oasis is one of the key and futuristic precincts upon which massive transformations, progressions and community developments shall occur.

An Ambitious Roadmap. خطة طموحة.

Building a Future-Proof Destination.

The Dubai 2040 vision is an urban master plan initiative envisioned by HRH Sheikh Mohammed bin Rashid Al Maktoum, Vice President and Prime Minister of the UAE and Ruler of Dubai, to make transformational changes and boost development across Dubai.

وجهة ذات مستقبل واعد.

رؤية دبي 2040 هي مبادرة للخطة العمرانية الرئيسية تصورها صاحب السمو الشيخ محمد بن راشد آل مكتوم، نائب رئيس الدولة رئيس مجلس الوزراء حاكم دبي، لإجراء تغييرات جذرية وتعزيز التنمية في جميع أنحاء دبي.

يعتمد الهدف الأساسي من الخطة على تشجيع الأعمال التجارية، وتوفير خيارات سكنٍ متنوعة عالية الجودة وزيادة المساحات الخضراء في المدينة والمراكز الحضرية. تقسم المبادرة المدينة إلى خمسة مجالات تنمية حيوية، ويركز كل منها على استثمار نقاط القوة في دبي، حيث سيتم تحويل واحة دبي للسيليكون إلى مركز للعلوم والتكنولوجيا والمعرفة يقود الابتكار وتطوير الاقتصاد الرقمي وتوليد المواهب. يوفر هذا الجي الفاخر المتصل بكل المرافق والمراكز الحيوية تجارب تناول طعام ممتازة مع تقديم مستويات تعليم عالي المستوى ومراكز للياقة والترفيه ومرافق طبية عالية الجودة ومراكز فنية وثقافية نابضة بالحياة مع تعزيز الاستدامة البيئية والتخطيط الاستراتيجي.

ستصبح واحة دبي للسيليكون مجتمعاً صحياً وشاملاً حيث تتضاعف فيه المساحات الخضراء والترفيهية والحدائق العامة وتتوفر بيئة صحية للمقيمين والزوار وخاصة بتوفر مجموعة واسعة من المرافق وأنماط الحياة المتنوعة، كما أن واحة دبي للسيليكون هي واحدة من المناطق الرئيسية والمستقبلية التي ستشهد تحولات وتطورات مجتمعية كبيرة.

Dubai Silicon Oasis Map

خريطة واحة دبي للسيليكون

Education

1. Curtin University Dubai
2. American University in the Emirates
3. The British University in Dubai
4. UK College of Business and Computing
5. French Fashion Institute Esmod Dubai
6. Amity University
7. Emirates Aviation University
8. Rochester Institute of Technology Dubai
9. Manipal Academy of Higher Education
10. University of Birmingham Dubai

Healthcare

11. Fakeeh University Hospital
12. Health Hub Clinic
13. Aster Medical Clinic
14. Medicure Ployclinic
15. Magnum Clinic Dubai
16. Ayurmana Ayurveda & Panchakarma Center

Hotels

17. Radisson Red Hotel
18. Radisson Blu Residences
19. Premier Inn Dubai Silicon Oasis

Leisure

20. Souq Extra
21. Silicon Oasis Avenue Mall
22. Silicon Oasis Lake
23. Silicon Oasis Park
24. North Park

Dance Schools

25. 815 Dance Training Centre
26. Transformers Dance Studio
27. Aura Academy of Arts
28. Melodica Music & Dance Institute
29. House of Dance Dubai

Commercial

30. Dubai Technology Entrepreneur Campus
31. Porsche Middle East and Africa
32. Axiom Telecom Headquarters
33. HCC Middle East
34. RAK Bank Headquarters
35. Dubai Silicon Headquarters Terminus
36. Dubai Silicon Oasis Authority Headquarters
37. Dubai International Academic City

المدارس والجامعات

1. جامعة كيرتن دبي
2. الجامعة الأمريكية في الإمارات
3. الجامعة البريطانية بدبي
4. كلية المملكة المتحدة للأعمال والحوسبة
5. معهد الأزياء الفرنسي إسمود دبي
6. جامعة أمي
7. جامعة الإمارات للطيران
8. معهد روشستر للتكنولوجيا في دبي
9. أكاديمية مانيبال للتعليم العالي
10. جامعة برمنغهام دبي

مؤسسات الرعاية الصحية

11. مستشفى فقيه الجامعي
12. مركز هيلث هوب كلينيك
13. مركز أستر الطبي
14. مجمع ميديكير الطبي
15. عيادة ماجنوم دبي
16. مركز أويرمانا إيورفيدا أند بانتشاكarma

الفنادق

17. فندق راديسون ريد
18. راديسون بلو ريزيدنسز
19. بريمير إن واحة دبي للسيليكون

المرافق التجارية والترفيهية

20. سوق إكسترا
21. مول أفينو في واحة السيليكون
22. بحيرة واحة السيليكون
23. حديقة واحة السيليكون
24. حديقة نورث بارك

المدارس الفنية

25. مركز 815 للتدريب على الرقص
26. استوديو "ترانسفورمرز دانس"
27. أكاديمية أورا للفنون
28. معهد ميلوديكيا للموسيقى
29. دانس هاوس دبي

المقرات التجارية

30. مجمع دبي التكنولوجي لريادة الأعمال
31. بورشه الشرق الأوسط وأفريقيا
32. مقر أسيوم تيليكوم
33. شركة HCC الشرق الأوسط
34. مقر بنك رأس الخيمة
35. المقر الرئيسي لواحة دبي للسيليكون
36. المقر الرئيسي لسلطة واحة دبي للسيليكون
37. مدينة دبي الأكاديمية العالمية

F&B

38. Jones the Grocer
39. Kana Café and Lounge
40. OuiBar + Terrace
41. Red Roof
42. Projecto Acai Silicon Oasis
43. Little Bangkok
44. Il Forno Italian Restaurant
45. Buns & Cones
46. The Monk
47. Mr. Toad's Pub & Kitchen Silicon Oasis
48. Russo's New York Pizzeria
49. Filli Cafe
50. Starbucks

المطاعم والمقاهي

38. بقالة جونز ذا جروسر
39. كانا كافيه
40. مطعم اوبيار + تراس
41. مطعم رد روف
42. مطعم بروجكتو أساي في واحة السيليكون
43. مطعم ليتل بانكوك
44. مطعم إلفورنو الإيطالي
45. مطعم بن أند كونز
46. مطعم ذا مونك
47. مطعم مستر تود في واحة السيليكون
48. مطعم روسوس نيويورك بيزيريا
49. فيلي كافيه
50. ستاربكس

7.

DEVELOPER

المط
ور



A World-Class Developer.

مطور بمعايير عالمية.





An Outstanding Commitment to Craftsmanship.

For two decades, Deyaar has been shaping the urban real estate landscape of Dubai. Established in 2002, our meteoric rise is a testament to our insatiable ambition. As one of Dubai's largest property developers, we have successfully carved a niche for ourselves with landmark projects across the emirate. We delivered over 20 million sq. ft. of developments.

أعلى معايير الاحترافية والالتزام.

على مدى عقدين من الزمن، تعمل في ديار التي تأسست في عام 2002 على تشكيل المشهد العقاري الرأقي في دبي، وانطلقنا نحو حلمنا ونجاحنا كالشهب في الفضاء مدفوعين بالطموح والعمل الدؤوب. وباعتبارنا من أكبر مطوري العقارات في دبي، نجحنا في حجز مكانة لأنفسنا من خلال مشاريع بارزة في جميع أنحاء الإمارة، حيث قمنا بتسليم أكثر من 20 مليون قدم مربع من المشاريع العقارية.

We have under our wing stellar commercial towers, remarkable residential buildings, and incredible hotels that reflect their time and also transcend it. Our presence is palpable across Dubai's finest locations – from its globally renowned addresses to its upcoming hubs. We are noted for our iconic projects citywide across Business Bay, Dubai Marina, DIFC, Jumeirah Lake Towers, Dubai Production City, Dubai Silicon Oasis and Al Barsha.

With our eyes set on expansion, following our IPO in May 2007 with a capital of AED 5.78 billion, we branched into diverse service offerings divided into six business units: Property Development, Property Management, Facilities Management, Community Management, Hospitality and Asset Management. These divisions provide multipurpose property services and have accentuated Deyaar's appeal and stature within the real estate industry.

We use the breadth of our expertise and the strength of our financial intelligence to create a positive and lasting impact on Dubai's built environment. The aim is to unlock potential, maximise opportunity, and create enduring and recognisable value for our investors and customers. With an excellent land bank, an impressive spread of projects, and a dynamic future-proof vision, there is no stopping Deyaar from reaching new heights.

تتكون مجموعة مشاريعنا من الأبراج التجارية المميزة والمباني السكنية الراقية والفنادق الراقية التي تواكب الحاضر والمستقبل. وتتميز الشركة بحضورها البارز في أرقى المواقع في دبي، سواء في المناطق الحالية الشهيرة عالمياً أو المناطق قيد التطوير، حيث تتميز بمشاريعنا الشهيرة على مستوى المدينة في منطقة الخليج التجاري، ومرسى دبي، ومركز دبي المالي العالمي، وأبراج بحيرة الجميرا، ومدينة دبي للإنتاج، وواحة دبي للسيليكون، والبرشاء.

طموحننا لا يعرف الحدود، فبعد طرح الشركة للاكتتاب العام الأولي في مايو 2007 برأس مال قدره 5.78 مليار درهم إماراتي، وسعنا خدماتنا لتشمل ستة مجالات مختلفة: تطوير العقارات، وإدارة العقارات، وإدارة المرافق، وإدارة المجتمعات، بالإضافة إلى الضيافة وإدارة الأصول. تقدم هذه الأقسام خدمات عقارية متعددة الأغراض تساهم في تعزيز جاذبية ديار ومكانتها في قطاع العقارات.

نستثمر في ديار خبرتنا العريقة في عالم العقارات والمال لتحقيق أثر إيجابي ودائم في المشهد العقاري في دبي، وتنطلق دائماً إلى الوصول إلى آفاق جديدة وإطلاق العنان لإمكاناتنا وتوسيع فرصنا وخلق القيمة المستدامة بما يعود بالنفع على مستثمرينا وعملائنا مستفيدين من الأراضي التي نملكها، والانتشار الواسع لمشاريعنا، ورؤيتنا المستقبلية.

AN URBAN
SANCTUARY
CRAFTED ONLY
FOR YOU.

ملاذ حضري
صمم خصيصاً لك.

www.triabydeyaar.ae

TRIA
BY DEYAAR